

제품명: MAT2A 토끼 단클론 항체

카탈로그 번호: AMRe84135

연구용 전용

요약

설명	재조합 토끼 단클론 항체
숙주	토끼
적용	WB, ICC
반응성	인간 쥐 생체
결합	비결합
변형	수정치 없음
아이소타입	IgG
클론성	단클론
형태	액체
농도	0.61mg/ml. 본 제품 농도는 재조비에 따라 다를 수 있습니다.
Storage	Aliquot 하여 -20°C 에 보관 (12 개월 유효). 냉동/해동 반복을 피하십시오.
Shipping	Ice bags
버퍼	0.05% 아지다 트루름, 0.05% 보오 단백질 및 50% 글세롤 함유된 PBS 용액에 정제된 항체
정제	천상 정제

적용

희석 비율	WB 1:1000-1:2000, ICC 1:50-1:200
분자량	Calculated MW: 44 kDa ; Observed MW: 48 kDa

항원 정보

유전자명	MAT2A
다른 이름	AMS2; MAT 2; MAT 2A; MAT II; Mat2a; MATA2; MATII; SAMS 2; SAMS2;;MAT2A
유전자 ID	-
SwissProt ID	P31153
면역원	인간 MAT2A 에서 유래한 합성 펩타이드

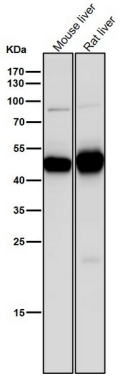
배경

매요인 ATP 루타스-아세틸콜린 생성분을 촉진한다

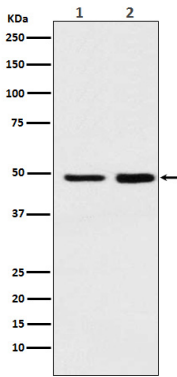
연구 분야

이미지 데이터

도리온소염에서 시간용 1:2K 확대항를 시험한다.



(1) Ramos 세포용액(2) 마우스 장용액에 MAT2A 발현 위치를 분석



도리온소염에서 시간용 1:2K 확대항를 시험한다.

