

제품명: RPS19 토끼 단클론 항체

카탈로그 번호: AMRe84134

연구용 전용

요약

설명	재조합 토끼 단클론 항체
숙주	토끼
적용	WB, IHC, IP
반응성	인간 쥐 생체
결합	비결합
변형	수정치 없음
아이소타입	IgG
클론성	단클론
형태	액체
농도	-
Storage	Aliquot 하여 -20°C 에 보관(12 개월 유효). 냉동/해동 반복을 피하십시오.
Shipping	Ice bags
버퍼	0.05% 아지다 트루름 0.05% 보오 단백질 및 50% 글리세롤 함유 PBS 용액에 정제된 항체
정제	천상 정제

적용

희석 비율	WB 1:1000-1:2000, IHC 1:100-1:200, IP 1:20-1:50
분자량	16 kDa

항원 정보

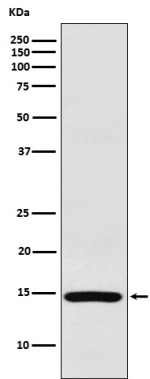
유전자명	RPS19
다른 이름	DBA; DBA1; Ribosomal protein S19; rps19; S19;;RPS19
유전자 ID	-
SwissProt ID	P39019
면역원	인간 RPS19 에서 유래한 합성 펩타이드

배경

소형 리소솜 소단위 구성요. 리소솜 세포 내 단백질 합성을 담당하는 다량 단백질 복합체이다. 폴리 rRNA 체 및 40S 리소솜 소단위 구성에 포함된다.

연구 분야

이미지 데이터



HeLa 세포에서 RPS19 발현에 대한 웨스턴 블롯 분석