

제품명: NR1D1 토끼 단클론 항체

카탈로그 번호: AMRe84133

연구용 전용

요약

설명	재조합토끼단클론항체
숙주	토끼
적용	WB,IHC,ICC/IF,ICC,FC
반응성	인간 쥐 생체
결합	비결합
변형	수정치 없음
아이소타입	IgG
클론성	단클론
형태	액체
농도	-
Storage	Aliquot 하여 -20°C 에 보관(12개월 유효). 냉동/해동 반복을 피하십시오.
Shipping	Ice bags
버퍼	0.05% 아지드/투름 0.05% 보오단백질 및 50% 글리세롤 함유된 PBS 용액(정제된 형태)
정제	천상정제

적용

희석 비율	WB 1:1000-1:2000,IHC 1:100-1:200,ICC/IF 1:50-1:200,ICC 1:50-1:200,FC 1:20-1:100
분자량	Calculated MW: 67 kDa ; Observed MW: 58 kDa

항원 정보

유전자명	NR1D1
다른 이름	EAR1; hRev; Nr1d1; Rev erbAalpha; Reverba; THRA1; THRAL;;NR1D1
유전자 ID	-
SwissProt ID	P20393
면역원	인 NR1D1 에서 유래한 항원 펩타이드

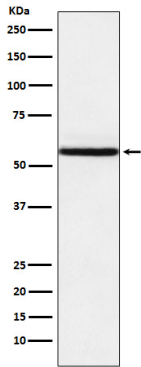
배경

해골은 인종간 다양성 연구에 대한 대상을 조사하는 데 있어 중요한 역할을 하는 복잡한 체계입니다. 핵심 구성 요소인 BMAL1, CLOCK 및 CRY1의 발현을 조절함으로써 일주기 리듬의 조절에 중요한 역할을 합니다.

연구 분야

-

이미지 데이터



HeLa 세포에서 NR1D1 발현에 대한 단백질 분석