

**제품명:** 글루코키나제 토끼 단클론 항체

**카탈로그 번호:** AMRe84132

연구용 전용

## 요약

설명	재조합토끼단클론항체
숙주	토끼
적용	WB
반응성	인간
결합	비결합
변형	수정치아음
아이소타입	IgG
클론성	단클론
형태	액체
농도	-
Storage	Aliquot 하여 $-20^{\circ}\text{C}$ 에 보관(12 개월 유효). 냉동/해동 반복을 피하십시오.
Shipping	Ice bags
버퍼	0.05% 아지트린, 0.05% 보르나트, 50% 글세롤 함유 PBS 용액에 정제된 항체
정제	천상정제

## 적용

희석 비율	WB 1:1000-1:2000
분자량	52 kDa

## 항원 정보

유전자명	Glucokinase
다른 이름	GCK; GK; GLK; Glucokinase; HNF3; HK IV; HK4; HKIV; HXKP; LGLK; MODY2;;GCK
유전자 ID	-
SwissProt ID	P35557
면역원	인간 GCK 에서 유래한 항원 펩타이드

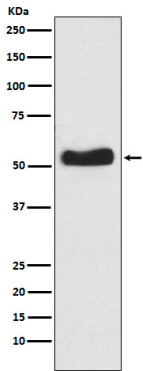
## 배경

글루코키나제(GCK)는 생체포도당 농도에 가장 빠르고 민감하게 포도당을 이용하는 효소를 촉매한다. GCK는 포도당에 대한 Km 값이 높기 때문에 포도당이 풍부할 때 효적으로 작용한다. GCK의 결핍은 글루코키나제에 의한 G6P를 공급하는 것인이다.

## 연구 분야

-

## 이미지 데이터



BxPC-3 세포 용출액에서 글루코시데라제에 대한 단백질 분석