

**제품명: GABA A 수용체 베타 1** 토끼 단클론 항체

**카탈로그 번호: AMRe84130**

연구용 전용

## 요약

설명	재조합 토끼 단클론 항체
숙주	토끼
적용	WB
반응성	인간 쥐 생체
결합	비결합
변형	수정되지 않음
아이소타입	IgG
클론성	단클론
형태	액체
농도	-
Storage	Aliquot 하여 $-20^{\circ}\text{C}$ 에 보관(12 개월 유효). 냉동/해동 반복을 피하십시오.
Shipping	Ice bags
버퍼	0.05% 아지다 트루프 0.05% 보르닌 필립 50% 글리세롤 함유 PBS 용액에 정제된 항체
정제	천상 정제

## 적용

희석 비율	WB 1:1000-1:2000
분자량	Calculated MW: 54 kDa ; Observed MW: 48 kDa

## 항원 정보

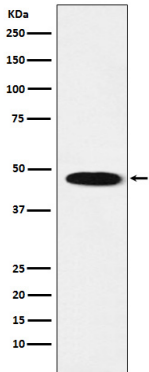
유전자명	GABA A Receptor beta 1
다른 이름	GABA-A receptor, beta-1 polypeptide; Gabrb-1; GABRB1; GARB1;;GABRB1
유전자 ID	-
SwissProt ID	P18505
면역원	인간 GABRB1 에 유래한 합성 펩타이드

## 배경

혈관 생성에 중요한 역할을 하는 혈관 내피 세포는 다양한 생인 혈관의 정상 연구의 안전성에 필수적이며 혈관 내피 세포의 기능을 조절한다.

## 연구 분야

## 이미지 데이터



인간 뇌 용출액에서 GABA A 수용체  $\alpha 1$  발현에 대한 단백질 분석