

제품명: 엑스포르틴 2 토끼 단클론 항체

카탈로그 번호: AMRe84129

연구용 전용

요약

설명	재조합 토끼 단클론 항체
숙주	토끼
적용	WB, IHC, ICC/IF, ICC, FC
반응성	인간
결합	비결합
변형	수정치 없음
아이소타입	IgG
클론성	단클론
형태	액체
농도	0.71mg/ml. 본 제품의 농도는 재조비에 따라 다를 수 있습니다.
Storage	Aliquot 하여 -20°C 에 보관 (12 개월 유효). 냉동/해동 반복을 피하십시오.
Shipping	Ice bags
버퍼	0.05% 아지다티움, 0.05% 보오닌, 50% 글리세롤, 1% 헴인, PBS 용액에 정제된 형태
정제	천상정제

적용

희석 비율	WB 1:1000-1:2000, IHC 1:100-1:200, ICC/IF 1:50-1:200, ICC 1:50-1:200, FC 1:20-1:100
분자량	Calculated MW: 110 kDa ; Observed MW: 98 kDa

항원 정보

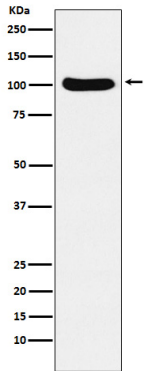
유전자명	Exportin 2
다른 이름	CSE1L; CAS; CSE1; Exp2; Importin-alpha re-exporter; Exportin-2; XPO2;; Exportin 2
유전자 ID	-
SwissProt ID	P55060
면역원	인간 엑스포르틴 2 에피토프에 기반한 합성 펩타이드

배경

엑스포르틴 2는 핵에서 세포질로 수출되는 단백질의 수출을 위한 핵 수출 인자입니다. 엑스포르틴 2는 GTP 결합 GTPase Ran 과 복합체를 형성합니다.

연구 분야

이미지 데이터



라오신은 동물에서 표지 단백질에 대한 단위 분석

모래은살에서 시간당 1:1K 하향향을 시험한다

