

제품명: 도파민 수용체 D3 토끼 단클론 항체

카탈로그 번호: AMRe84128

연구용 전용

요약

설명	재조합 토끼 단클론 항체
숙주	토끼
적용	WB
반응성	인공 쥐 생체
결합	비결합
변형	수정치 없음
아이소타입	IgG
클론성	단클론
형태	액체
농도	-
Storage	Aliquot 하여 -20°C 에 보관(12 개월 유효). 냉동/해동 반복을 피하십시오.
Shipping	Ice bags
버퍼	0.05% 아지다티움 0.05% 보르산 및 50% 글세롤 함유된 PBS 용액에 저장된 형태
정제	천상정제

적용

희석 비율	WB 1:1000-1:2000
분자량	44 kDa

항원 정보

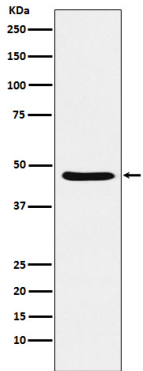
유전자명	Dopamine Receptor D3
다른 이름	D(3) dopamine receptor; Dopamine D3 receptor; DRD3; ETM1; FET1;;DRD3
유전자 ID	-
SwissProt ID	P35462
면역원	인공 DRD3 에피토프 합성 펩타이드

배경

도파민 수용체는 아미노산 도파민을 위한 G 단백질 매개형 수용체입니다. 세포증을 촉진합니다.

연구 분야

이미지 데이터



SH-SY5Y 세포 용출액에 D3 발현에 대한 단백질 분석