

제품명: Gemin2 토끼 단클론 항체

카탈로그 번호: AMRe84127

연구용 전용

요약

설명	재조합 토끼 단클론 항체
숙주	표기
적용	WB, IP
반응성	인간 쥐 생체
결합	비결합
변형	수정치 없음
아이소타입	IgG
클론성	단클론
형태	액체
농도	0.61mg/ml. 본 제품 농도는 재조합에 따라 다를 수 있습니다.
Storage	Aliquot 하여 -20°C 에 보관 (12 개월 유효). 냉동/해동 반복을 피하십시오.
Shipping	Ice bags
버퍼	0.05% 아지다 트루름 0.05% 보오 단백질 및 50% 글세롤 함유된 PBS 용액에 정제된 항체
정제	천상 정제

적용

희석 비율	WB 1:1000-1:2000, IP 1:20-1:50
분자량	Calculated MW: 32 kDa ; Observed MW: 31 kDa

항원 정보

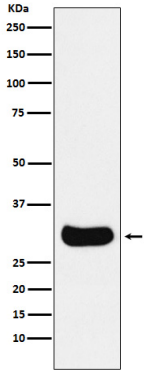
유전자명	Gemin2
다른 이름	gemin2; SIP 1; SIP1; SIP1 delta; SMN interacting protein 1; Survival interacting protein 1;;Gemin 2
유전자 ID	-
SwissProt ID	O14893
면역원	인간 Gemin 2 에서 유래한 합성 펩타이드

배경

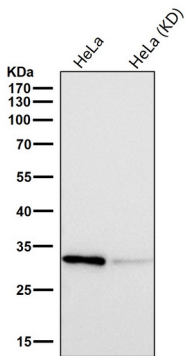
SMN 복합체는 스핀라이소좀 snRNP 조립에 필수적인 역할을 하며 핵에서 전 RNA(pre-mRNA) 스핀라이소좀에 결합한다.

연구 분야

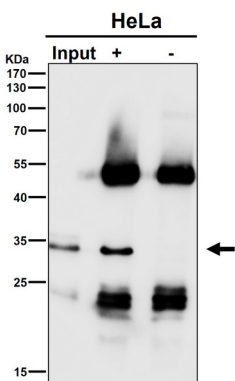
이미지 데이터



HepG2 세포용질에서 Gemin 2 발현에 대한 단백질 분석



도리온은 살에서 시간당 1:1K 희석 농도를 사용한다.



항량 1:50로 희석하여 면역침전(IP) 분석을 수행했다 (wb는 1:3K로 희석)