

제품명: ESE1 토끼 단클론 항체

카탈로그 번호: AMRe84126

연구용 전용

요약

설명	재조합 토끼 단클론 항체
숙주	토끼
적용	WB, FC
반응성	인간 췌장
결합	비결합
변형	수정치 없음
아이소타입	IgG
클론성	단클론
형태	액체
농도	0.61mg/ml. 본 제품의 농도는 재조비에 따라 다를 수 있습니다.
Storage	Aliquot 하여 -20°C 에 보관 (12 개월 유효). 냉동/해동 반복을 피하십시오.
Shipping	Ice bags
버퍼	0.05% 아지다티움, 0.05% 보르나비질, 50% 글세롤 함유 PBS 용액 (정제된 형태)
정제	천상정제

적용

희석 비율	WB 1:1000-1:2000, FC 1:20-1:100
분자량	Calculated MW: 41 kDa ; Observed MW: 47 kDa

항원 정보

유전자명	ESE1
다른 이름	Elf3; EPR1; ERT; ESE-1; ESX; jen;; ELF3
유전자 ID	-
SwissProt ID	P78545
면역원	인간 ELF3 에 유한한 합성 펩타이드

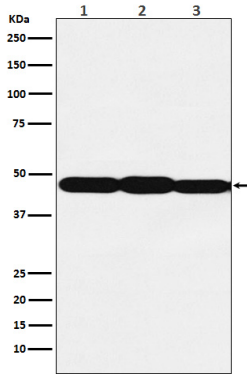
배경

합류 클러스터인 ESE1은 ETS 계열의 전사 인자로서, POU2F3와 유사하며, SPRR2A, PRR2, RUNX1, 과산화수소 분해 효소 ANGT1, 그리고 다른 유전자들과 관련이 있습니다.

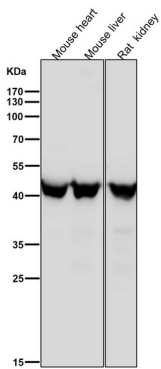
연구 분야

-

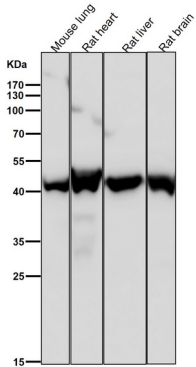
이미지 데이터



(1) A431 세포용액 (2) NIH/3T3 세포용액 (3) C6 세포용액에 ESE1 발현에 대한 분석



도래인 샘플에서 시간용 1:2K 확대 방향을 시험한다.



도래인 샘플에서 시간용 1:2K 확대 방향을 시험한다.