

**제품명: MAG** 토끼 단클론 항체

**카탈로그 번호: AMRe84125**

연구용 전용

## 요약

설명	재조합 토끼 단클론 항체
숙주	표기
적용	WB, FC, IP
반응성	인간 쥐 생체
결합	비결합
변형	수정치 없음
아이소타입	IgG
클론성	단클론
형태	액체
농도	0.71mg/ml. 본 제품 농도는 재조비에 따라 다를 수 있습니다.
Storage	Aliquot 하여 $-20^{\circ}\text{C}$ 에 보관 (12 개월 유효). 냉동/해동 반복을 피하십시오.
Shipping	Ice bags
버퍼	0.05% 아지드 트류프, 0.05% 보르나이트, 50% 글리세롤 함유된 PBS 용액에 정제된 항체
정제	천상정제

## 적용

희석 비율	WB 1:1000-1:2000, FC 1:20-1:100, IP 1:20-1:50
분자량	Calculated MW: 69 kDa ; Observed MW: 100 kDa

## 항원 정보

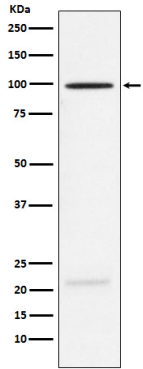
유전자명	MAG
다른 이름	GMA; MAG; S MAG; SIGLEC4A; SPG75;;MAG
유전자 ID	-
SwissProt ID	P20916
면역원	인간 MAG 에서 유래한 항원입니다.

## 배경

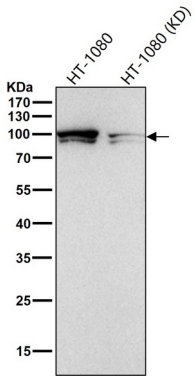
출생 후 신경 발달 과정에서 신경 세포의 축삭 세포 사이에서 알 수 없는 신경 세포를 매개하는 접착분자 특히 알파 2,3 결합 단백질에 유전적으로 결합한다.

## 연구 분야

## 이미지 데이터



주뇌용액에서 MAG 발현에 대한 단백질 분석



모든 실험에서 시간당 1:1K 희석항체를 사용한다.