

제품명: CRMP1 토끼 단클론 항체

카탈로그 번호: AMRe84121

연구용 전용

요약

설명	재조합 토끼 단클론 항체
숙주	토끼
적용	WB, IHC, ICC/IF, ICC, FC, IP
반응성	인간 쥐 생체
결합	비결합
변형	수정치 없음
아이소타입	IgG
클론성	단클론
형태	액체
농도	0.61mg/ml. 본 제품의 농도는 재조비에 따라 다를 수 있습니다.
Storage	Aliquot 하여 -20°C 에 보관 (12 개월 유효). 냉동/해동 반복을 피하십시오.
Shipping	Ice bags
버퍼	0.05% 아지드 트류프, 0.05% 보르나트, 5% 글리세롤 함유된 PBS 용액에 정제된 항체
정제	천상정제

적용

희석 비율	WB 1:1000-1:2000, IHC 1:100-1:200, ICC/IF 1:50-1:200, ICC 1:50-1:200, FC 1:20-1:100, IP 1:20-1:50
분자량	62 kDa

항원 정보

유전자명	CRMP1
다른 이름	CRMP 1; Crmp1; DPYSL1; DRP1; ULIP-3; Ulip3;; DRP 1
유전자 ID	-
SwissProt ID	Q14194
면역원	인간 DRP 1 에서 유래한 합성 펩타이드

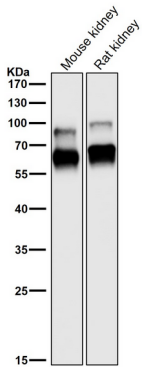
배경

3 형제 유전자 클러스터 및 기타 다른 유전자에 포함됩니다. 추유, 침적성 및 세포 기능에 중요한 역할을 합니다.

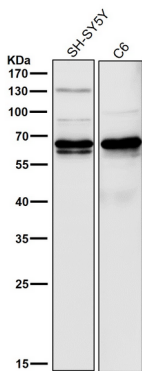
연구 분야

-

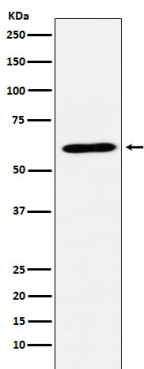
이미지 데이터



도래인살에서 시간용1:2K 확인항를사용다



도래인살에서 시간용1:2K 확인항를사용다



SH-SY5Y 세포용에서 CRMP1 발현에 대한 단백질 분석