

제품명: TIMM2 토끼 단클론 항체

카탈로그 번호: AMRe84118

연구용 전용

요약

설명	재조합 토끼 단클론 항체
숙주	토끼
적용	WB
반응성	인간 쥐 생체
결합	비결합
변형	수정치 없음
아이소타입	IgG
클론성	단클론
형태	액체
농도	0.61mg/ml. 본 제품의 농도는 재조비에 따라 다를 수 있습니다.
Storage	Aliquot 하여 -20°C 에 보관(12 개월 유효). 냉동/해동 반복을 피하십시오.
Shipping	Ice bags
버퍼	0.05% 아지다티륨 0.05% 보오단백질 및 50% 글세롤 함유된 PBS 용액에 정제된 항체
정제	천상정제

적용

희석 비율	WB 1:1000-1:2000
분자량	20 kDa

항원 정보

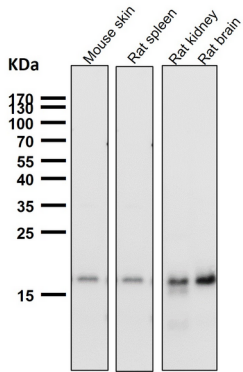
유전자명	TIMM2
다른 이름	TEX4; TIM22; ;TIMM22
유전자 ID	-
SwissProt ID	Q9Y584
면역원	인간 TIMM2 에 사용된 항원 펩타이드

배경

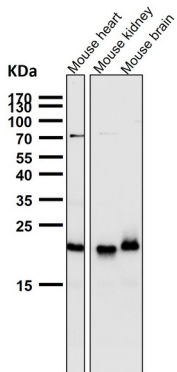
TIM22 복합체 발현을 구성 요소로 다중량 막 단백질이 막을 가로지르는 막 단백질 복합체입니다. TIM22 복합체는 미토콘드리아 막을 구성하며 막 단백질의 수송을 위한 2 단계 막 단백질의 중간 정지 신호를 형성합니다.

연구 분야

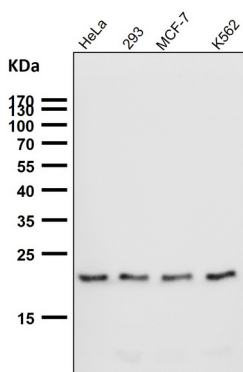
이미지 데이터



도래인살에서 시간용1:2K 확인항를시험다



도래인살에서 시간용1:2K 확인항를시험다



도래인살에서 시간용1:2K 확인항를시험다