

**제품명:** 루나틱 프린지 토끼 단클론 항체

**카탈로그 번호:** AMRe84116

연구용 전용

## 요약

설명	재조합 토끼 단클론 항체
숙주	토끼
적용	WB, ICC
반응성	인간 쥐 생체
결합	비결합
변형	수정치 없음
아이소타입	IgG
클론성	단클론
형태	액체
농도	0.49mg/ml. 본 제품의 농도는 재조비에 따라 다를 수 있습니다.
Storage	Aliquot 하여 -20°C 에 보관(12 개월 유효). 냉동/해동 반복을 피하십시오.
Shipping	Ice bags
버퍼	0.05% 아지드 트륨, 0.05% 보르산, 질산 50%, 글리세롤 함유 PBS 용액에 정제된 항체
정제	천상정제

## 적용

희석 비율	WB 1:1000-1:2000, ICC 1:50-1:200
분자량	42 kDa

## 항원 정보

유전자명	Lunatic Fringe
다른 이름	SCDO3;;LFNG
유전자 ID	-
SwissProt ID	Q8NES3
면역원	인간 LFNG 에서 유래한 항원 펩타이드

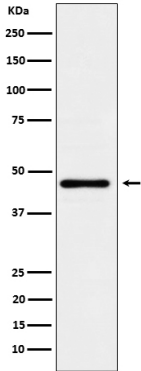
## 배경

Notch 분자 신호의 도메인은 EGF 유사 반복에 의해 구성되며, 결합 파트너 간의 연결을 촉진하는 글리코실레이션입니다. 특정 EGF 유사 도메인 D-폼은 간질 형성 및 NOTCH1 활성을 조절하며, 그 결과 JAG 1 에 의한 NOTCH1 활성화는 억제되고 DLL1 에 의한 NOTCH1 활성화는 DLL1 과 결합 증진을 촉진합니다.

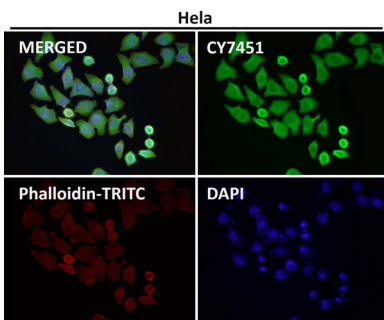
## 연구 분야

-

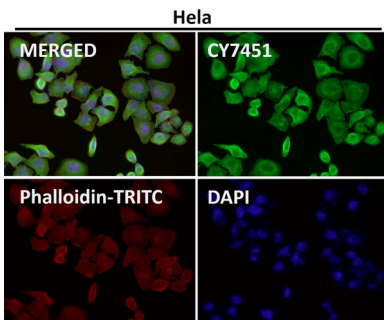
## 이미지 데이터



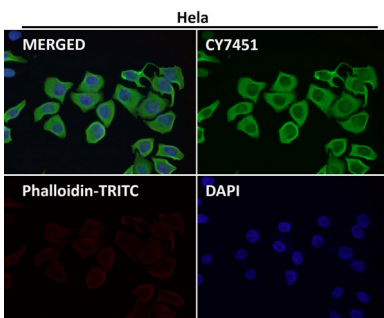
HeLa 세포용질에서 Lunatic Fringe 발현에 대한 단백질 분석



항체 1:500 으로 하면 면역광분을 실하였다



항체 1:50 으로 하면 면역광분을 실하였다



항체 1:150 으로 하면 면역광분을 실하였다