

제품명: 팔라딘 토끼 단클론 항체

카탈로그 번호: AMRe84114

연구용 전용

요약

설명	재조합토끼단클론항체
숙주	묘기
적용	WB
반응성	인간
결합	비결합
변형	수정치아음
아이소타입	IgG
클론성	단클론
형태	액체
농도	0.61mg/ml. 본제품의 농도는 재조비에 따라 다를 수 있습니다.
Storage	Aliquot 하여 -20°C 에 보관(12개월 유효). 냉동/해동 반복을 피하십시오.
Shipping	Ice bags
버퍼	0.05% 아지드티올, 0.05% 보르나이트 및 50% 글리세롤 함유된 PBS 용액에 정제된 항체
정제	천상정제

적용

희석 비율	WB 1:1000-1:2000
분자량	Calculated MW: 151 kDa ; Observed MW: 130 kDa

항원 정보

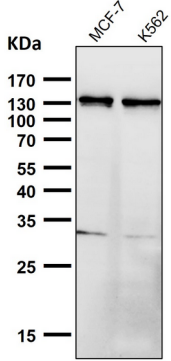
유전자명	Palladin
다른 이름	CGI15; MYN; Pallid; PNCA1; SIH002; Stx13bp1;;Palladin
유전자 ID	-
SwissProt ID	Q8WX93
면역원	인간 팔라딘에서 유래한 항원 펩타이드

배경

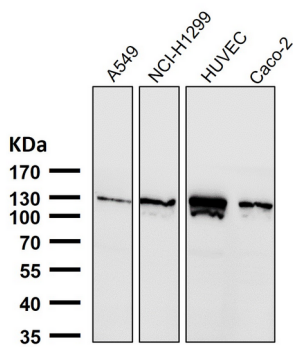
정제된 인체 팔라딘 항체는 팔라딘 단백질의 단일 클론 항체입니다. 인간 세포에서 팔라딘은 유성 세포 접합 및 세포외기질 상호작용을 하는 데 중요한 역할을 합니다. 또한 중립 및 전이 팔라딘의 구조적 형질에 영향을 미칠 수 있는 것으로 밝혀진 바 있습니다. 단백질은 팔라딘 단백질에 결합하는 단백질 결합자입니다. 리만도이 및 마주르와 같이 팔라딘 단백질이 인체에서 일어나는 부위에 존재합니다.

연구 분야

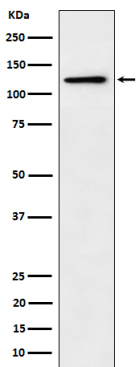
이미지 데이터



도리온셀에서 시간당1:2K 하단항를사용다



도리온셀에서 시간당1:2K 하단항를사용다



PC3 세포용에서팔단항에대위단항분석