

제품명: PTBP2 토끼 단클론 항체

카탈로그 번호: AMRe84113

연구용 전용

요약

설명	재조합 토끼 단클론 항체
숙주	토끼
적용	WB
반응성	인간 췌장
결합	비결합
변형	수정치 없음
아이소타입	IgG
클론성	단클론
형태	액체
농도	0.71mg/ml. 본 제품의 농도는 재조비에 따라 다를 수 있습니다.
Storage	Aliquot 하여 -20°C 에 보관(12 개월 유효). 냉동/해동 반복을 피하십시오.
Shipping	Ice bags
버퍼	0.05% 아지다티움 0.05% 보르나티움 50% 글리세롤 함유된 PBS 용액에 정제된 형태
정제	천상정제

적용

희석 비율	WB 1:1000-1:2000
분자량	Calculated MW: 57 kDa ; Observed MW: 55 kDa

항원 정보

유전자명	PTBP2
다른 이름	MIBP; nPTB; nPTB5; nPTB6; nPTB7; nPTB8; PTB; PTBLP; Ptbp2;;PTBP2
유전자 ID	-
SwissProt ID	Q9UKA9
면역원	인간 PTBP2 에 사용된 합성 펩타이드

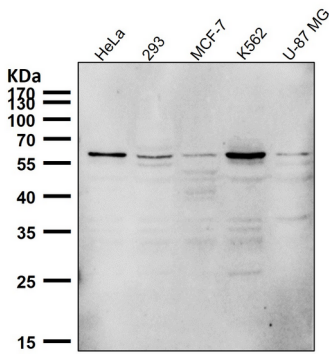
배경

인간 폴리피피딘은 결합하여 스플라이싱을 조절하는 RNA 결합 단백질이다. 조직 특이적으로 NOVA1 의 스플라이싱 기능을 저해할 수 있다. 전령 RNA(pre-mRNA) 스플라이싱의 기능에 대한 조절에 관여한다.

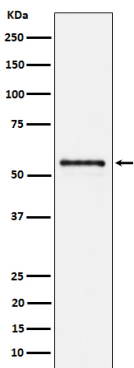
연구 분야

-

이미지 데이터



도리온소염에서 시간당 1:1K 희석항체를 사용한다.



Neuro2a 세포용액에 PTBP2 발에 대한 단분 분석