

**제품명: TFII $\alpha$**  알파 토끼 단클론 항체

**카탈로그 번호: AMRe84112**

연구용 전용

## 요약

설명	재조합 토끼 단클론 항체
숙주	표기
적용	WB, IHC, ICC/IF, ICC
반응성	인간 쥐 생체
결합	비결합
변형	수정치 없음
아이소타입	IgG
클론성	단클론
형태	액체
농도	0.39mg/ml. 본 제품 농도는 재조비에 따라 다를 수 있습니다.
Storage	Aliquot 하여 $-20^{\circ}\text{C}$ 에 보관 (12 개월 유효). 냉동/해동 반복을 피하십시오.
Shipping	Ice bags
버퍼	0.05% 아지다 트롬 0.05% 보오 단백질 및 50% 글세롤 함유 PBS 용액에 정제된 항체
정제	천상 정제

## 적용

희석 비율	WB 1:1000-1:2000, IHC 1:100-1:200, ICC/IF 1:50-1:200, ICC 1:50-1:200
분자량	Calculated MW: 49 kDa ; Observed MW: 60 kDa

## 항원 정보

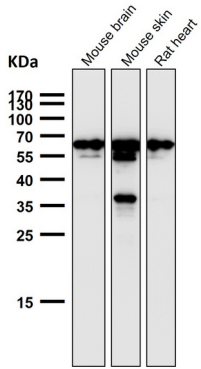
유전자명	TFII $\alpha$ alpha
다른 이름	Gtf2e1; TF2E1; TFII $\alpha$ alpha;; TFII $\alpha$ alpha
유전자 ID	-
SwissProt ID	P29083
면역원	인간 TFII $\alpha$ 알파에서 유래한 항원 펩타이드

## 배경

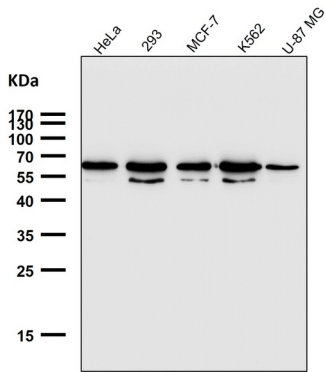
TFIIH를 구성하는 TFIIH의 RNA 중합효소 C-말단 도메인 키아제 및 DNA 의존적 ATPase 활동을 저해한다. TFIIH와 TFII $\alpha$ 는 모두 RNA 중합효소에 의한 프로모터 제어에 필요하다.

## 연구 분야

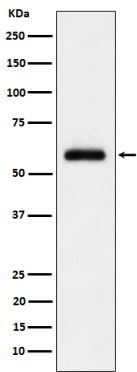
## 이미지 데이터



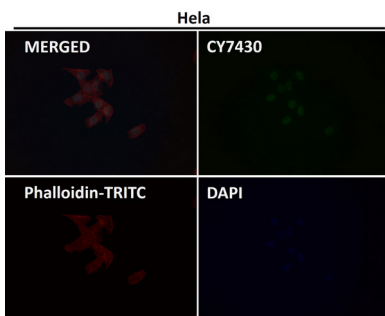
도리온소염에서 시간당 1:1K 희석항체를 사용한다.



도리온소염에서 시간당 1:1K 희석항체를 사용한다.



HeLa 세포용액에서 TFIIIE 열대발에 대한 단분자 분석



항체 1:50로 희석하여 면역형광 분석을 실시하였다.

Hela

항체를 1:150 희석하여 면역형광분사를 실시하였다.

