

제품명: DUT 토끼 단클론 항체

카탈로그 번호: AMRe84111

연구용 전용

요약

설명	재조합 토끼 단클론 항체
숙주	묘기
적용	WB, ICC, FC
반응성	인간
결합	비결합
변형	수정치 없음
아이소타입	IgG
클론성	단클론
형태	액체
농도	0.39mg/ml. 본 제품의 농도는 재조비에 따라 다를 수 있습니다.
Storage	Aliquot 하여 -20°C 에 보관 (12 개월 유효). 냉동/해동 반복을 피하십시오.
Shipping	Ice bags
버퍼	0.05% 아지다티딘, 0.05% 보오닌, 50% 글리세롤 함유 PBS 용액에 정제된 항체
정제	천상정제

적용

희석 비율	WB 1:1000-1:2000, ICC 1:50-1:200, FC 1:20-1:100
분자량	Calculated MW: 27 kDa ; Observed MW: 18 kDa

항원 정보

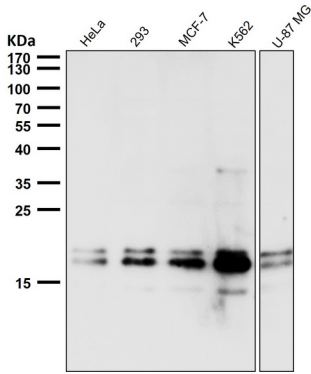
유전자명	DUT
다른 이름	dut; dUTP nucleotidohydrolase; dUTP pyrophosphatase; dUTPase;;DUT
유전자 ID	-
SwissProt ID	P33316
면역원	인간 DUT 에서 유래한 합성 펩타이드

배경

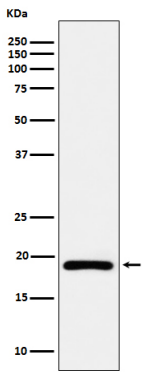
이 항체는 뉴클레오타이드에 관여하며, 특히 뉴클레오타이드의 직접인자 dUMP 를 생성하거나 dUTP 농도를 감시하여 DNA 에 통합되지 않도록 합니다.

연구 분야

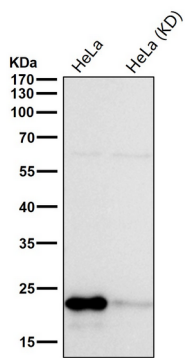
이미지 데이터



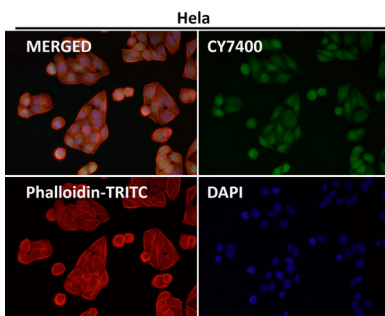
도리온소염에서 시간당 1:5K 희석항체를 사용한다.



리노시브 용액에서 DUT 발현에 대한 위양성 분석



도리온소염에서 시간당 1:1K 희석항체를 사용한다.



항체 1:50로 희석하여 면역형광 분석을 실시하였다.

Hela

항체를 1:150 희석하여 면역형광분사를 실시하였다.

