

제품명: RAB22A 토끼 단클론 항체

카탈로그 번호: AMRe84110

연구용 전용

요약

설명	재조합 토끼 단클론 항체
숙주	토끼
적용	WB, ICC, IP
반응성	인간 쥐 생체
결합	비결합
변형	수정치 없음
아이소타입	IgG
클론성	단클론
형태	액체
농도	0.34mg/ml. 본 제품의 농도는 재조비에 따라 다를 수 있습니다.
Storage	Aliquot 하여 -20°C 에 보관 (12 개월 유효). 냉동/해동 반복을 피하십시오.
Shipping	Ice bags
버퍼	0.05% 아지다 트루프, 0.05% 보오 단백질 및 50% 글리세롤 함유 PBS 용액에 정제된 항체
정제	천상 정제

적용

희석 비율	WB 1:1000-1:2000, ICC 1:50-1:200, IP 1:20-1:50
분자량	22 kDa

항원 정보

유전자명	RAB22A
다른 이름	Rab22; RAB22A;; Rab22A
유전자 ID	-
SwissProt ID	Q9UL26
면역원	인간 Rab22A 에피토프 포함 단백질

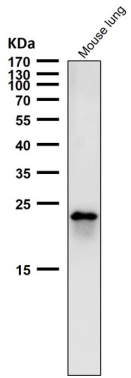
배경

세포 내 및 세포 간 신호에 관여한다. 초 인종에서 발현되는 전사 인자 (TF) 의 일부에 포함된다. NTRK1 의 NGF 매개 세포 내 및 후신경 기생에 필수적이다. GTP 의 GDP 에 결합하면 GTPase 활성을 나타낸다. GTP 결합 형태와 GDP 결합 형태를 가진다.

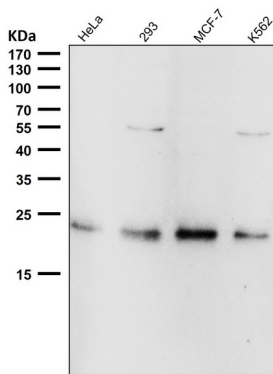
연구 분야

-

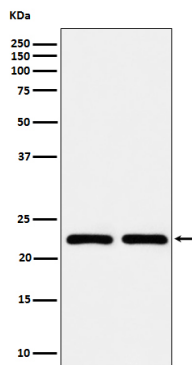
이미지 데이터



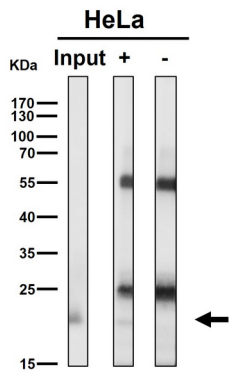
도리온솔에서 시간당 1:2K 희석항체를 사용한다.



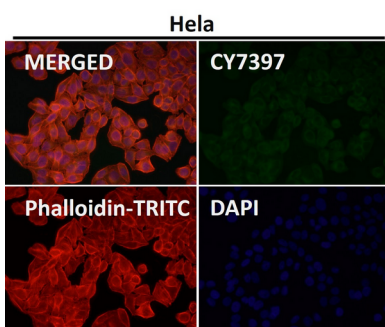
도리온솔에서 시간당 1:2K 희석항체를 사용한다.



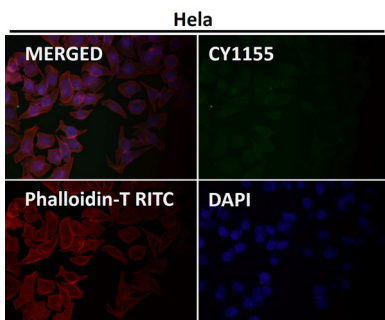
(1) MCF-7 세포용량 (2) BxPC-3 세포용량에 RAB22A 발현을 확인 분석



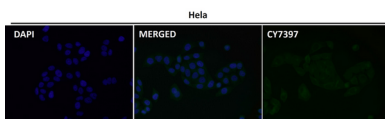
항체1:50 로 화학유연성(IP) 분석을 하였다. (wb 는1:1K 로 하였다)



항체1:50 로 화학유연성 분석을 실시 하였다



항체1:50 로 화학유연성 분석을 실시 하였다



항체1:150 로 화학유연성 분석을 실시 하였다