

제품명: HSPC150 토끼 단클론 항체

카탈로그 번호: AMRe84108

연구용 전용

요약

설명	재조합 토끼 단클론 항체
숙주	토끼
적용	WB
반응성	인간
결합	비결합
변형	수정치 없음
아이소타입	IgG
클론성	단클론
형태	액체
농도	0.71mg/ml. 본 제품의 농도는 재조비에 따라 다를 수 있습니다.
Storage	Aliquot 하여 -20°C 에 보관 (12 개월 유효). 냉동/해동 반복을 피하십시오.
Shipping	Ice bags
버퍼	0.05% 아지다티륨, 0.05% 보오닌, 0.5% 글리세롤, 1% 헴윈, PBS 용액, 정제된 항체
정제	천상정제

적용

희석 비율	WB 1:1000-1:2000
분자량	23 kDa

항원 정보

유전자명	HSPC150
다른 이름	HSPC150; PIG50; Ube2t;;UBE2T
유전자 ID	-
SwissProt ID	Q9NPD8
면역원	인 UBE2T 에서 유래한 합성 펩타이드

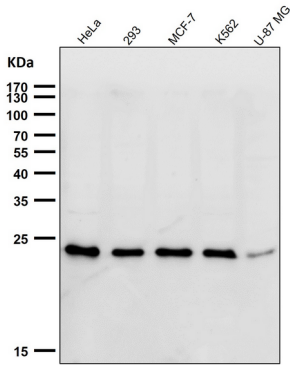
배경

E1 복제부위 유전자 클론은 다른 단백질에 공유 결합 부위를 차지하는 것을 추적한다. 단일 유전자를 추적한다. 마틴(C)(MMC) 유전자 DNA 복제 부위이다. E3 유전자는 단백질이 FANCL 과 결합하여 코-리플복합체이다. E2 유전자는 상호작용하며 DNA 손상 경로의 핵심이다. FANCD2 의 단일 유전자를 추적한다.

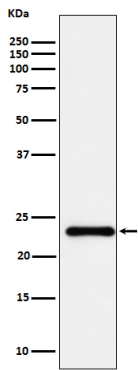
연구 분야

-

이미지 데이터



도리온소스에서 시간당 1:1K 희석항를 사용한다.



HeLa 세포용에서 HSPC150 발현에 대한 웨스턴 블롯 분석