

제품명: ELOVL5 토끼 단클론 항체

카탈로그 번호: AMRe84107

연구용 전용

요약

설명	재조합 토끼 단클론 항체
숙주	표기
적용	WB, ICC
반응성	인간 쥐 생체
결합	비결합
변형	수정되지 않음
아이소타입	IgG
클론성	단클론
형태	액체
농도	-
Storage	Aliquot 하여 -20°C 에 보관(12 개월 유효). 냉동/해동 반복을 피하십시오.
Shipping	Ice bags
버퍼	0.05% 아지다 트루프 0.05% 보오 단백질 및 50% 글리세롤 함유된 PBS 용액에 정제된 항체
정제	천상 정제

적용

희석 비율	WB 1:1000-1:2000, ICC 1:50-1:200
분자량	35 kDa

항원 정보

유전자명	ELOVL5 3 keto acyl CoA synthase ELOVL5; Elongation of very long chain fatty acids like 5; ELOVL 5;
다른 이름	ELOVL family member 5; ELOVL family member 5 elongation of long chain fatty acids; ELOVL fatty acid elongase 5; ELOVL2; elovl5; Fatty acid elongase 1; hELO1; RP3 483K16.1; RP3-483K16.1; ;ELOVL5
유전자 ID	-
SwissProt ID	Q9NYP7
면역원	인간 ELOVL5 에 사용된 합성 펩타이드

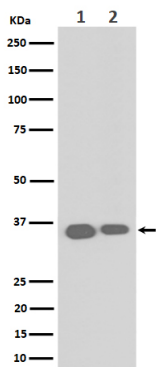
배경

장쇄산연장주(elongation cycle)를 구성하는 네가지 반응 중 첫 번째이자 속도제한을 결정하는 단계인 아실-CoA의 연장과 장쇄지방산(MLCFA) 사슬에 주당 2개의 탄소를 첨가할 수 있도록 한다. 이 작용은 특히 불포화 아실-CoA에 대해 적용되며 C18:3(n-6) 아실-CoA에 대해 더 높은 활성을 나타낸다.

연구 분야

-

이미지 데이터



(1) HeLa 세포용액 (2) RAW 264.7 세포용액에서 ELOVL5 발현에 대한 웨스턴 블롯 분석