

제품명: MCM6 토끼 단클론 항체

카탈로그 번호: AMRe84106

연구용 전용

요약

설명	재조합토끼단클론항체
숙주	토끼
적용	WB,IHC,ICC/IF,ICC,FC,IP
반응성	인간 췌장
결합	비결합
변형	수정치 없음
아이소타입	IgG
클론성	단클론
형태	액체
농도	0.71mg/ml. 본제품의 농도는 재조합에 따라 다를 수 있습니다.
Storage	Aliquot 하여 -20°C 에 보관(12개월 유효). 냉동/해동 반복을 피하십시오.
Shipping	Ice bags
버퍼	0.05% 아지드 트륨, 0.05% 보르산, 5% 글리세롤 함유된 PBS 용액에 정제된 형태
정제	천상정제

적용

희석 비율	WB 1:1000-1:2000, IHC 1:100-1:200, ICC/IF 1:50-1:200, ICC 1:50-1:200, FC 1:20-1:100, IP 1:20-1:50
분자량	93 kDa

항원 정보

유전자명	MCM6
다른 이름	Mcm6; Mis5;;MCM6
유전자 ID	-
SwissProt ID	Q14566
면역원	인간 MCM6 에피토프

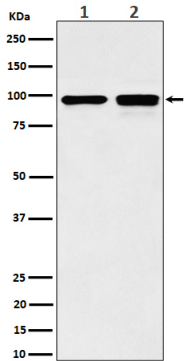
배경

진핵생물에서 세포주당 한번 발하는 DNA 복제기 및 인에 관련된 것으로 추정되는 복제기체 MCM2-7 복합체(MCM 복합체)의 구성요소로 작용한다.

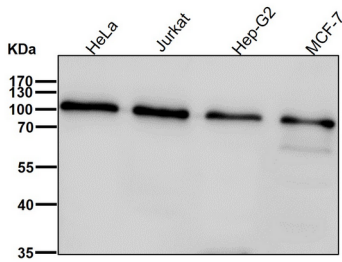
연구 분야

-

이미지 데이터



(1) MCF7 세포용액 (2) NIH/3T3 세포용액에서 MCM6 발현에 대한 웨스턴 블롯 분석



도래인 샘플에서 시간당 1:1K 희석농도를 사용한다.