

제품명: CSDE1 토끼 단클론 항체

카탈로그 번호: AMRe84105

연구용 전용

요약

설명	재조합 토끼 단클론 항체
숙주	토끼
적용	WB, IHC, ICC/IF, ICC, IP
반응성	인간 쥐 생체
결합	비결합
변형	수정치 없음
아이소타입	IgG
클론성	단클론
형태	액체
농도	0.61mg/ml. 본 제품의 농도는 재조비에 따라 다를 수 있습니다.
Storage	Aliquot 하여 -20°C 에 보관 (12 개월 유효). 냉동/해동 반복을 피하십시오.
Shipping	Ice bags
버퍼	0.05% 아지다 트루블, 0.05% 보오 단백질 및 50% 글세롤 함유 PBS 용액에 정제된 형태
정제	천상 정제

적용

희석 비율	WB 1:1000-1:2000, IHC 1:100-1:200, ICC/IF 1:50-1:200, ICC 1:50-1:200, IP 1:20-1:50
분자량	89 kDa

항원 정보

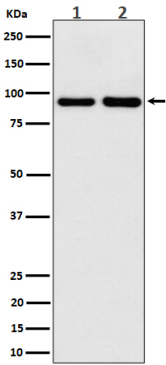
유전자명	CSDE1
다른 이름	Csde1; NRU; UNR;; CSDE1
유전자 ID	-
SwissProt ID	O75534
면역원	인간 CSDE1 에서 유래한 항원입니다.

배경

번역체는 mRNA 분해에 대한 RNA 결합 단백질 주요 영역 불완전 결합 (mCRD) 도메인에 대한 FOS mRNA 의 서열에 대한 번역체 분석에서 다른 RNA 결합 단백질 항체와 비교하여 높은 특이성을 나타내며, 이는 CSDE1 단백질의 기능을 연구하는 데 유용할 것으로 예상됩니다.

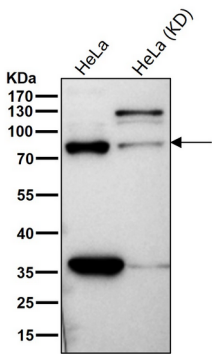
연구 분야

이미지 데이터



(1) 293 세포용물 (2) 마우스 뇌 용물에서 CSDE1 발현 위치 분석

도리온 소스에서 시간당 1:1K 로 확인항를 사용한다.



항를 1:50 로 확인하여 면역침전(IP) 분석을 하였다. (wb 는 1:1K 로 확인)

