

제품명: CRABP2 토끼 단클론 항체

카탈로그 번호: AMRe84104

연구용 전용

요약

설명	재조합 토끼 단클론 항체
숙주	토끼
적용	WB, IHC, ICC/IF, ICC, FC
반응성	인간 쥐 생체
결합	비결합
변형	수정치 없음
아이소타입	IgG
클론성	단클론
형태	액체
농도	-
Storage	Aliquot 하여 -20°C 에 보관(12 개월 유효). 냉동/해동 반복을 피하십시오.
Shipping	Ice bags
버퍼	0.05% 아지드 트류름, 0.05% 보르나트, 50% 글세롤 함유된 PBS 용액에 정제된 형태
정제	천상정제

적용

희석 비율	WB 1:1000-1:2000, IHC 1:100-1:200, ICC/IF 1:50-1:200, ICC 1:50-1:200, FC 1:20-1:100
분자량	Calculated MW: 16 kDa ; Observed MW: 14 kDa

항원 정보

유전자명	CRABP2
다른 이름	Cellular retinoic acid binding protein 2; Cellular retinoic acid binding protein II ; Crabp2; CRABPII; RBP6;; CRABP2
유전자 ID	-
SwissProt ID	P29373
면역원	인간 CRABP2 에서 유래한 합성 펩타이드

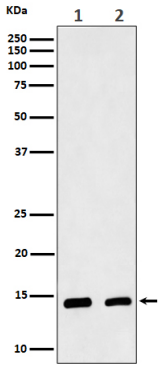
배경

레티노익산은 핵 수용체이다. 레티노익산은 핵 레티노익산 수용체에 결합하는 것을 조절한다.

연구 분야

-

이미지 데이터



(1) MCF7 세포 용출물 (2) 마우스 과립 용출물에서 CRABP2 발현에 대한 Western blot 분석