

제품명: PREPL 토끼 단클론 항체

카탈로그 번호: AMRe84101

연구용 전용

요약

설명	재조합 토끼 단클론 항체
숙주	토끼
적용	WB, ICC, FC, IP
반응성	인간 쥐 생체
결합	비결합
변형	수정치 없음
아이소타입	IgG
클론성	단클론
형태	액체
농도	0.71mg/ml. 본 제품의 농도는 재조비에 따라 다를 수 있습니다.
Storage	Aliquot 하여 -20°C 에 보관 (12 개월 유효). 냉동/해동 반복을 피하십시오.
Shipping	Ice bags
버퍼	0.05% 아지드티올, 0.05% 보르나이트, 50% 글세롤 함유 PBS 용액 정제 형태
정제	천상정제

적용

희석 비율	WB 1:1000-1:2000, ICC 1:50-1:200, FC 1:20-1:100, IP 1:20-1:50
분자량	Calculated MW: 84 kDa ; Observed MW: 70 kDa

항원 정보

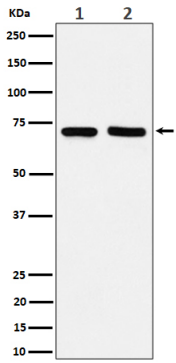
유전자명	PREPL
다른 이름	prepl; Prolyl endopeptidase-like;;PREPL
유전자 ID	-
SwissProt ID	Q4J6C6
면역원	인간 PREPL 에 유한한 합성 펩타이드

배경

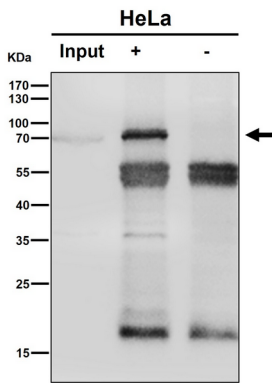
세균과 바이러스 중화 작용은 아직 불명이다. 이 항체는 여러 가지의 항원 특이성을 갖지 않는다.

연구 분야

이미지 데이터



(1) MCF7 세포용질 (2) Raw264.7 세포용질에 PREPL 발현에 대한 단백질 분석



HeLa 항량 1:50 로 화학염색(IP) 분석 수행했다 (wb 는 1:1K 로 화학)