

**제품명:** 메켈린 토끼 단클론 항체

**카탈로그 번호:** AMRe84100

연구용 전용

## 요약

설명	재조합 토끼 단클론 항체
숙주	토끼
적용	WB, IHC, ICC/IF, ICC, FC
반응성	인간 위생체
결합	비결합
변형	수정치 없음
아이소타입	IgG
클론성	단클론
형태	액체
농도	0.71mg/ml. 본 제품의 농도는 재조비에 따라 다를 수 있습니다.
Storage	Aliquot 하여 $-20^{\circ}\text{C}$ 에 보관 (12 개월 유효). 냉동/해동 반복을 피하십시오.
Shipping	Ice bags
버퍼	0.05% 아지다티륨, 0.05% 보오단백질 및 50% 글리세롤 함유된 PBS 용액에 정제된 형태
정제	천상정제

## 적용

희석 비율	WB 1:1000-1:2000, IHC 1:100-1:200, ICC/IF 1:50-1:200, ICC 1:50-1:200, FC 1:20-1:100
분자량	112 kDa

## 항원 정보

유전자명	Meckelin
다른 이름	JBTS6; MKS3; NPHP11; TMEM67; TNEM67;; Meckelin
유전자 ID	-
SwissProt ID	Q5HYA8
면역원	인간 메켈린에서 유래한 항원입니다.

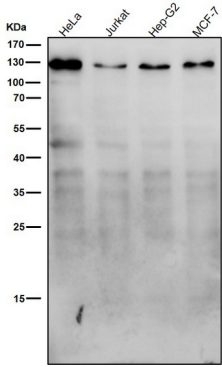
## 배경

섬모 조직에 결핍된다는 조직 특이성 형에 필요한 구조 단백질이며 생리학적 기능을 조절할 수 있습니다. 초음향 영상에 중재제 표지기로 사용되는 데도 적합합니다. 중재제 결핍을 통해 섬모 결핍 질환을 조절할 수 있습니다. 암세포 발달을 억제합니다.

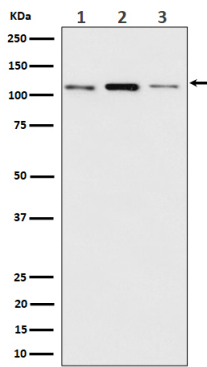
## 연구 분야

-

## 이미지 데이터



도리은셀에서 시간당 1:2K 희석항를 사용한다.



(1) MCF7 세포용액 (2) RAW 264.7 세포용액 (3) C6 세포용액에 Mecklin 발현 Western blot 분석