

제품명: 세린 라세마제 토끼 단클론 항체
카탈로그 번호: AMRe84097
연구용 전용

요약

설명	재조합토끼단클론항체
숙주	토끼
적용	WB
반응성	인간
결합	비결합
변형	수정치아음
아이소타입	IgG
클론성	단클론
형태	액체
농도	-
Storage	Aliquot 하여 -20°C 에 보관(12 개월 유효). 냉동/해동 반복을 피하십시오.
Shipping	Ice bags
버퍼	0.05% 아지다티륨 0.05% 보오단백질 및 50% 글리세롤 함유된 PBS 용액에 정제된 항체
정제	천상정제

적용

희석 비율	WB 1:1000-1:2000
분자량	37 kDa

항원 정보

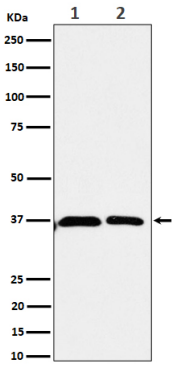
유전자명	Serine racemase
다른 이름	D serine ammonia lyase; ILV1; ISO1; L serine ammonia lyase;;Serine racemase
유전자 ID	-
SwissProt ID	Q9GZT4
면역원	인간 세린 라세마제 유한항원 단백질

배경

L-세린은 D-세린을 측정한다. D-세린은 NMDA 수용체 클리어의 항게작용은 주요 응용이다. L-세린과 D-세린 모두에 대한 효능을 가지고 있다.

연구 분야

이미지 데이터



(1) 293 세포용물 (2) U-87 MG 세포용물에서 단백질 발현을 확인