

**제품명: RPS8** 토끼 단클론 항체

**카탈로그 번호: AMRe84096**

연구용 전용

## 요약

설명	재조합 토끼 단클론 항체
숙주	토끼
적용	WB, ICC, FC, IP
반응성	인간 쥐 생체
결합	비결합
변형	수정치 없음
아이소타입	IgG
클론성	단클론
형태	액체
농도	0.71mg/ml. 본 제품의 농도는 재조비에 따라 다를 수 있습니다.
Storage	Aliquot 하여 $-20^{\circ}\text{C}$ 에 보관 (12 개월 유효). 냉동/해동 반복을 피하십시오.
Shipping	Ice bags
버퍼	0.05% 아지드 트류프, 0.05% 보르나비리딘, 50% 글세롤 함유 PBS 용액에 정제된 항체
정제	천상정제

## 적용

희석 비율	WB 1:1000-1:2000, ICC 1:50-1:200, FC 1:20-1:100, IP 1:20-1:50
분자량	24 kDa

## 항원 정보

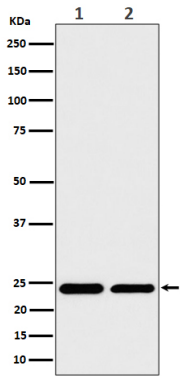
유전자명	RPS8
다른 이름	RPS8;;RPS8
유전자 ID	-
SwissProt ID	P62241
면역원	인간 RPS8 에서 유래한 항원 펩타이드

## 배경

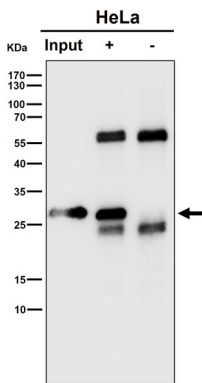
리소솜 단백질 S8e 계열에 속합니다.

## 연구 분야

## 이미지 데이터



(1) 293 세포용물 (2) RAW 264.7 세포용물에 RPS8 발현위양 분석



HeLa 항량 1:50 로 확인 (면역침전(IP) 분석 수행) (wb 는 1:1K 로 확인)