

제품명: TIM44 토끼 단클론 항체

카탈로그 번호: AMRe84095

연구용 전용

요약

설명	재조합 토끼 단클론 항체
숙주	토끼
적용	WB, ICC, FC, IP
반응성	인간 쥐
결합	비결합
변형	수정치 없음
아이소타입	IgG
클론성	단클론
형태	액체
농도	0.61mg/ml. 본 제품의 농도는 재조비에 따라 다를 수 있습니다.
Storage	Aliquot 하여 -20°C 에 보관 (12 개월 유효). 냉동/해동 반복을 피하십시오.
Shipping	Ice bags
버퍼	0.05% 아지다 트루름, 0.05% 보오 단백질 및 50% 글세롤 함유된 PBS 용액에 정제된 항체
정제	천상 정제

적용

희석 비율	WB 1:1000-1:2000, ICC 1:50-1:200, FC 1:20-1:100, IP 1:20-1:50
분자량	Calculated MW: 51 kDa ; Observed MW: 45 kDa

항원 정보

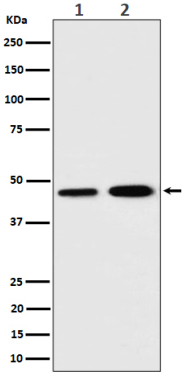
유전자명	TIM44
다른 이름	MIMT44; TIM44;; TIM44
유전자 ID	-
SwissProt ID	O43615
면역원	인간 TIM44 에서 유래한 합성 펩타이드

배경

PAM 복합체 필수 구성 요소로, 이 복합체는 ATP 의존적으로 전이 복합체를 포함하는 단백질 복합체이다. 이 복합체는 DNA 가닥을 통한 DNA-단클론 항체 HSP70 을 조절하여 ATP 를 에너지를 사용하여 단백질 결합을 촉진한다.

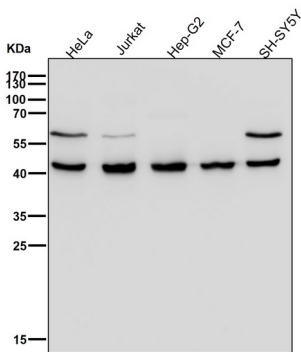
연구 분야

이미지 데이터



(1) K562 세포용액 (2) C6 세포용액에 TIM4 발현에 대한 웨스턴 블롯 분석

도래인 샘플에서 시간당 1:2K 희석 방향을 시험한다.



도래인 샘플에서 시간당 1:2K 희석 방향을 시험한다.

