

제품명: 클러스터린 토끼 단클론 항체

카탈로그 번호: AMRe84094

연구용 전용

요약

설명	재조합 토끼 단클론 항체
숙주	토끼
적용	WB, IHC, IP
반응성	쥐 생체
결합	비결합
변형	수정치 없음
아이소타입	IgG
클론성	단클론
형태	액체
농도	0.71mg/ml. 본 제품의 농도는 재조합에 따라 다를 수 있습니다.
Storage	Aliquot 하여 -20°C 에 보관 (12 개월 유효). 냉동/해동 반복을 피하십시오.
Shipping	Ice bags
버퍼	0.05% 아지다티륨, 0.05% 보오단백질 및 50% 글리세롤 함유된 PBS 용액에 정제된 항체
정제	천상정제

적용

희석 비율	WB 1:1000-1:2000, IHC 1:100-1:200, IP 1:20-1:50
분자량	Calculated MW: 52 kDa ; Observed MW: 40 kDa

항원 정보

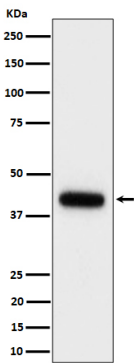
유전자명	Clusterin AAG4; Aging-associated gene 4 protein; APOJ; ApoJalpha; ApoJbeta; Apolipoprotein J; CLI; CLU; Clusterin alpha chain; Clusterin; Complement cytolysis inhibitor a chain; Complement cytolysis inhibitor; Complement cytolysis inhibitor b chain; complement lysis inhibitor; Ku70-binding protein 1; KUB1; NA1/NA2; SGP2; sulfated glycoprotein 2; Testosterone-repressed prostate message 2; TRPM2;; Clusterin
다른 이름	
유전자 ID	-
SwissProt ID	Q06890(mouse)(human:P10909)
면역원	마우스 클러스터린에서 유래한 항원 펩타이드

배경

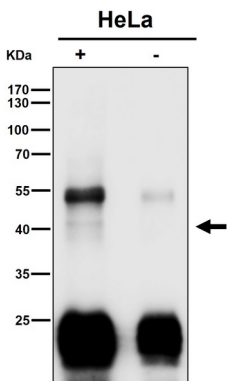
비정상 단백질 응집하는 세포 사멸을 한다. 스쿠아에이 항 단백질 응집한다. APP, APOC2, B2M, CALCA, CSN3, SNCA 및 중립성 있는 LYZ 변체이 이 단백질의 유형을 억제한다(사멸).

연구 분야

이미지 데이터



마우스 혈청 사용에서 큰 크기로 단백질에 대한 단백질 분석



항체 1:500으로 확인 (IP) 분석 하였다 (wb 는 1:1000으로 확인 하였다.)