

제품명: SLC25A12 토끼 단클론 항체

카탈로그 번호: AMRe84093

연구용 전용

요약

설명	재조합토끼단클론항체
숙주	토끼
적용	WB,IP
반응성	인간 쥐 생체
결합	비결합
변형	수정치 없음
아이소타입	IgG
클론성	단클론
형태	액체
농도	-
Storage	Aliquot 하여 -20°C 에 보관(12 개월 유효). 냉동/해동 반복을 피하십시오.
Shipping	Ice bags
버퍼	0.05% 아지다티움 0.05% 보르산 pH 7.5 50% 글리세롤 함유 PBS 용액(정제된 형태)
정제	천상정제

적용

희석 비율	WB 1:1000-1:2000, IP 1:20-1:50
분자량	Calculated MW: 75 kDa ; Observed MW: 72 kDa

항원 정보

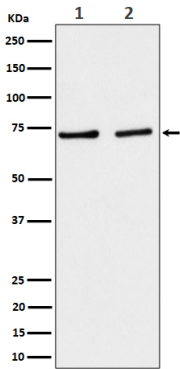
유전자명	SLC25A12
다른 이름	AGC1; ARALAR; ARALAR1; SLC25A12;;SLC25A12
유전자 ID	-
SwissProt ID	O75746
면역원	인간 SLC25A12 에서 유래한 합성 펩타이드

배경

미토콘드리아에서 피루브산의 운반체로 기능하는 양치기 미토콘드리아 내막에 특이적으로 전생성 피루브산 글루탐산 역운반체 및 아미노산 운반체이다.

연구 분야

이미지 데이터



(1) A431 세포용질 (2) NIH/3T3 세포용질에 SLC25A12 발현에 대한 단백질 분석