

제품명: SSX2IP 토끼 단클론 항체

카탈로그 번호: AMRe84092

연구용 전용

요약

설명	재조합토끼단클론항체
숙주	토끼
적용	WB, IHC
반응성	인간
결합	비결합
변형	수정치아음
아이소타입	IgG
클론성	단클론
형태	액체
농도	-
Storage	Aliquot 하여 -20°C 에 보관(12개월 유효). 냉동/해동 반복을 피하십시오.
Shipping	Ice bags
버퍼	0.05% 아지다티륨 0.05% 보오단백질 및 50% 글리세롤 함유 PBS 용액(정제된 형태)
정제	천상정제

적용

희석 비율	WB 1:1000-1:2000, IHC 1:100-1:200
분자량	Calculated MW: 71 kDa ; Observed MW: 74,76 kDa

항원 정보

유전자명	SSX2IP
다른 이름	ADIP; SSX2IP;; SSX2IP
유전자 ID	-
SwissProt ID	Q9Y2D8
면역원	인간 SSX2IP 에피토폴립 147

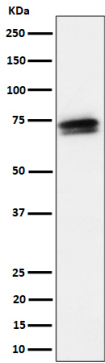
배경

중성 지방 및 중성 지방 축적(A) 형에 관여하는 접사 단백질이다. 알파 리포 단백질은 미토콘드리아 단백질 E-카르틴 카타나신 단백질일 수 있으며 미토콘드리아 단백질 접합에 인산화될 수 있다. 세포에 관하여 PDGF 에 반응하여 또는 세포 스트레스 하에 산화형 세포 동착에 관여하며, Etk/Rac 신호 전달 활성을 통해 유입될 것으로 추정된다.

연구 분야

-

이미지 데이터



HeLa 세포 용출액에서 SSX2IP 발현에 대한 단백질 분석