

**제품명: PMF1** 토끼 단클론 항체

**카탈로그 번호: AMRe84090**

연구용 전용

## 요약

설명	재조합 토끼 단클론 항체
숙주	토끼
적용	WB, IP
반응성	인간 쥐 생체
결합	비결합
변형	수정치 없음
아이소타입	IgG
클론성	단클론
형태	액체
농도	-
Storage	Aliquot 하여 $-20^{\circ}\text{C}$ 에 보관(12 개월 유효). 냉동/해동 반복을 피하십시오.
Shipping	Ice bags
버퍼	0.05% 아지드 트류름 0.05% 보르나트 50% 글리세롤 함유 PBS 용액(정제된 형태)
정제	천상정제

## 적용

희석 비율	WB 1:1000-1:2000, IP 1:20-1:50
분자량	Calculated MW: 23 kDa ; Observed MW: 25 kDa

## 항원 정보

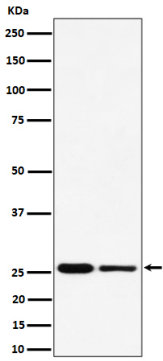
유전자명	PMF1
다른 이름	Pmf1; Polyamine modulated factor 1;; Polyamine modulated factor 1
유전자 ID	-
SwissProt ID	Q6P1K2
면역원	인간 폴리인조절인자 1에서 유래한 합성 펩타이드

## 배경

정신인양체결핍증과 고대우울증증후군에 밀접한 관련이 있는 MIS12 복합체 일원이다. 폴리인양 SSAT 전사 조절에 관여하는 NFE2L2의 공동전사 파트너로 작용할 수 있다.

## 연구 분야

## 이미지 데이터



(1) HeLa 세포용량 (2) RAW 264.7 세포용량에 PMF1 발현에 대한 단백질 분석