

제품명: ACTR1B 토끼 단클론 항체

카탈로그 번호: AMRe84087

연구용 전용

요약

설명	재조합 토끼 단클론 항체
숙주	토끼
적용	WB, IHC, ICC/IF, ICC, FC, IP
반응성	인간
결합	비결합
변형	수정치 없음
아이소타입	IgG
클론성	단클론
형태	액체
농도	0.71mg/ml. 본 제품 농도는 재조비에 따라 다를 수 있습니다.
Storage	Aliquot 하여 -20°C 에 보관 (12 개월 유효). 냉동/해동 반복을 피하십시오.
Shipping	Ice bags
버퍼	0.05% 아지다 트루름, 0.05% 보오 단백질 및 50% 글리세롤 함유된 PBS 용액에 정제된 형태
정제	천상 정제

적용

희석 비율	WB 1:1000-1:2000, IHC 1:100-1:200, ICC/IF 1:50-1:200, ICC 1:50-1:200, FC 1:20-1:100, IP 1:20-1:50
분자량	42 kDa

항원 정보

유전자명	ACTR1B
다른 이름	ACTR1B; ARP1B; Beta centractin; CTRN2; PC3;; ACTR1B
유전자 ID	-
SwissProt ID	P42025
면역원	인간 ACTR1B 에서 유래한 합성 펩타이드

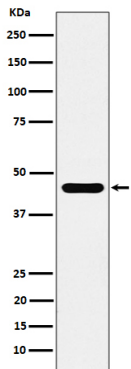
배경

이 항체는 세포 운동에 관여하는 중요한 단백질인 베타 액틴의 일종입니다. 중추 신경계에 있습니다.

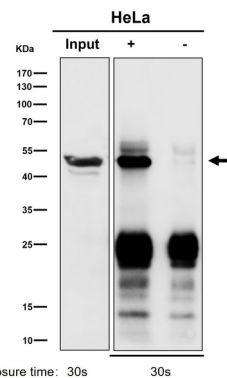
연구 분야

-

이미지 데이터



293 세포에서 ACTR1B 발현에 대한 단백질 분석



항체 1:50로 확인하여 면역침전(IP) 분석을 수행했다. (wb는 1:1000로 확인하여 사용했다.)