

제품명: PPP2R5E 토끼 단클론 항체

카탈로그 번호: AMRe84086

연구용 전용

요약

설명	재조합 토끼 단클론 항체
숙주	토끼
적용	WB, IHC, ICC/IF, ICC, IP
반응성	인간
결합	비결합
변형	수정치 없음
아이소타입	IgG
클론성	단클론
형태	액체
농도	0.49mg/ml. 본 제품의 농도는 재조비에 따라 다를 수 있습니다.
Storage	Aliquot 하여 -20°C 에 보관 (12 개월 유효). 냉동/해동 반복을 피하십시오.
Shipping	Ice bags
버퍼	0.05% 아지다블루, 0.05% 보오단백질 및 50% 글리세롤 함유 PBS 용액에 정제된 형태
정제	천상정제

적용

희석 비율	WB 1:1000-1:2000, IHC 1:100-1:200, ICC/IF 1:50-1:200, ICC 1:50-1:200, IP 1:20-1:50
분자량	Calculated MW: 55 kDa ; Observed MW: 50 kDa

항원 정보

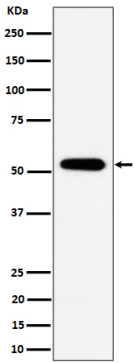
유전자명	PPP2R5E
다른 이름	PPP2R5E; PPP2R5E
유전자 ID	-
SwissProt ID	Q16537
면역원	인간 PPP2R5E 에 사용된 합성 펩타이드

배경

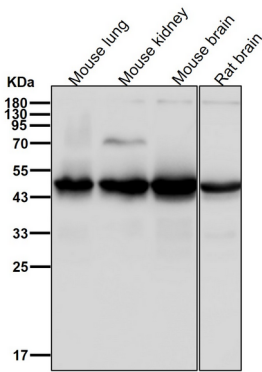
B-세포는 가장 흔한 혈액 세포 중 하나이며, 이 세포는 항체를 생성하는 데 중요한 역할을 합니다.

연구 분야

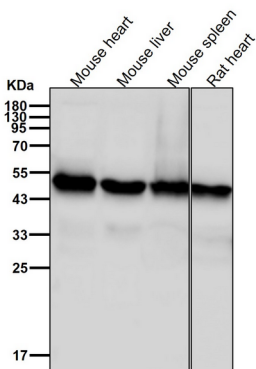
이미지 데이터



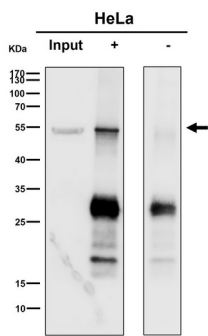
293 세포에서 PPP2R5E 발현에 대한 단백질 분석



모든 조직에서 시간당 1:2K 희석항를 사용한다.



모든 조직에서 시간당 1:2K 희석항를 사용한다.



항를 1:50 로 희석하여 면역침전(IP) 분석을 수행했다 (wb 는 1:1K 로 희석)

Exposure time: 30s 3s

