

제품명: RAB45 토끼 단클론 항체

카탈로그 번호: AMRe84082

연구용 전용

요약

설명	재조합 토끼 단클론 항체
숙주	토끼
적용	WB, ICC, FC
반응성	인간 쥐 생체
결합	비결합
변형	수정치 없음
아이소타입	IgG
클론성	단클론
형태	액체
농도	-
Storage	Aliquot 하여 -20°C 에 보관(12 개월 유효). 냉동/해동 반복을 피하십시오.
Shipping	Ice bags
버퍼	0.05% 아지다 트루름 0.05% 보오 단백질 및 50% 글세롤 함유 PBS 용액에 저장된 형태
정제	천상정제

적용

희석 비율	WB 1:1000-1:2000, ICC 1:50-1:200, FC 1:20-1:100
분자량	Calculated MW: 83 kDa ; Observed MW: 85 kDa

항원 정보

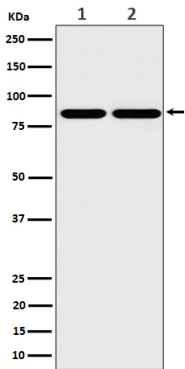
유전자명	RAB45
다른 이름	RAB45;;RASEF
유전자 ID	-
SwissProt ID	Q8IZ41
면역원	인간 RASEF 에 서 유한 항원입니다

배경

주로 GDP와 결합하며 GTP에 결합한다. 세포에서 아민 매개 수용체 아민 매개 반응을 활성화하는 아민이 결합된 상태로 존재한다.

연구 분야

이미지 데이터



(1) A431 세포용량 (2) Raw264.7 세포용량에 RAB45 발현위양분분석