

**제품명: PWP1** 토끼 단클론 항체

**카탈로그 번호: AMRe84079**

연구용 전용

## 요약

설명	재조합 토끼 단클론 항체
숙주	토끼
적용	WB
반응성	인간 췌장
결합	비결합
변형	수정치 없음
아이소타입	IgG
클론성	단클론
형태	액체
농도	0.71mg/ml. 본 제품의 농도는 재조비에 따라 다를 수 있습니다.
Storage	Aliquot 하여 $-20^{\circ}\text{C}$ 에 보관(12개월 유효). 냉동/해동 반복을 피하십시오.
Shipping	Ice bags
버퍼	0.05% 아지다티륨 0.05% 보오닌 필립 50% 글세롤 함유 PBS 용액 정제 형태
정제	천상 정제

## 적용

희석 비율	WB 1:1000-1:2000
분자량	Calculated MW: 56 kDa ; Observed MW: 75 kDa

## 항원 정보

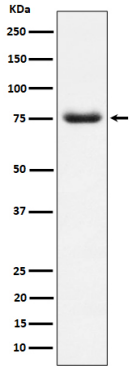
유전자명	PWP1
다른 이름	PWP1;;PWP1
유전자 ID	-
SwissProt ID	Q13610
면역원	인간 PWP1 에서 유래한 합성 펩타이드

## 배경

전를 조절하는 크로미틴 관련 인자 RNA 폴리머라제 II 매개 rRNA 생합성을 조절하며, 예도 RNA 폴리머라제 III 매개 전도 조절한다. rDNA 의 후생 유전적 생합성을 조절한다.

## 연구 분야

## 이미지 데이터



HepG2 세포용질에서 PWP1 발현에 대한 웨스턴 블롯 분석

도러인 샘플에서 시간당 1:1K 희석항체를 사용한다.

