

**제품명: PSMB10** 토끼 단클론 항체

**카탈로그 번호: AMRe84078**

연구용 전용

## 요약

설명	재조합 토끼 단클론 항체
숙주	묘
적용	WB, ICC
반응성	인간
결합	비결합
변형	수정치 없음
아이소타입	IgG
클론성	단클론
형태	액체
농도	-
Storage	Aliquot 하여 $-20^{\circ}\text{C}$ 에 보관(12 개월 유효). 냉동/해동 반복을 피하십시오.
Shipping	Ice bags
버퍼	0.05% 아지드 트류프, 0.05% 보르나트, 50% 글리세롤 함유 PBS 용액(정제된 형태)
정제	천상정제

## 적용

희석 비율	WB 1:1000-1:2000, ICC 1:50-1:200
분자량	Calculated MW: 29 kDa ; Observed MW: 27 kDa

## 항원 정보

유전자명	PSMB10
다른 이름	LMP10; MECL1; Psmb10;; PSMB10
유전자 ID	-
SwissProt ID	P40306
면역원	인간 PSMB10 에 유래한 합성 펩타이드

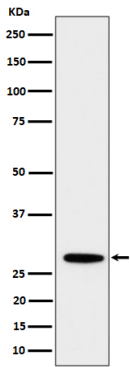
## 배경

프로테아좀 구성은 염산 pH 에서 약 2 주에 Arg, Phe, Tyr, Leu, Glu 잔기 및 펩타이드 결합 부위를 표적하는 중쇄 단백질 가수분해 효소입니다. 프로테아좀 ATP 의존 단백질 분해를 가지고 있습니다. 이 도구는 항원 처리 과정에서 여러 클리프 결합 펩타이드를 생성합니다.

## 연구 분야

-

## 이미지 데이터



다세포동물에 PSMB10 발현에 대한 단백질 분석