

제품명: 호머 1 토끼 단클론 항체

카탈로그 번호: AMRe84073

연구용 전용

요약

설명	재조합 토끼 단클론 항체
숙주	토끼
적용	WB, IHC, IP
반응성	인간 쥐 생체
결합	비결합
변형	수정치 없음
아이소타입	IgG
클론성	단클론
형태	액체
농도	0.59mg/ml. 본 제품의 농도는 재조비에 따라 다를 수 있습니다.
Storage	Aliquot 하여 -20°C 에 보관 (12 개월 유효). 냉동/해동 반복을 피하십시오.
Shipping	Ice bags
버퍼	0.05% 아지드 트륨, 0.05% 보르산, 1% 글리세롤, 1% 헴인, PBS 용액에 정제된 항체
정제	천상정제

적용

희석 비율	WB 1:1000-1:2000, IHC 1:100-1:200, IP 1:20-1:50
분자량	Calculated MW: 40 kDa ; Observed MW: 45 kDa

항원 정보

유전자명	Homer 1
다른 이름	Homer; HOMER 1A; HOMER 1B; HOMER 1C; homer homolog 1; Homer1; HOMER1A; HOMER1B; HOMER1C; SYN47;; Homer 1
유전자 ID	-
SwissProt ID	Q86YM7
면역원	인간 호머 1 에피토폴리펩타이드

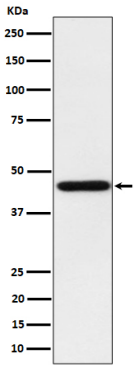
배경

사막후열도자 단백질 (Postsynaptic density scaffolding protein). GRM1, GRM5, ITPR1, DNM3, RYR1, RYR2, SHANK1 및 SHANK3 의 조절에 결합하여 결합한다. GRM1 과 GRM5 를 스코퍼 (ER) 관련 ITPR1 수용체 물질을 결합시켜 관련 수용체 세포 내 칼슘 신호 전달을 돕는다. 또한 AGAP2 의 상호작용을 통해 GRM1 을 PI3 키

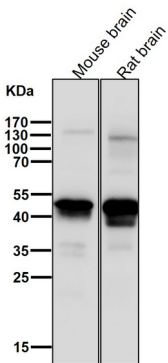
내재 단백질이 없습니다.

연구 분야

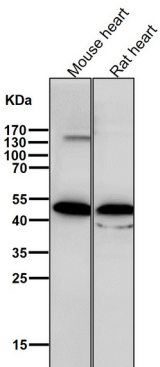
이미지 데이터



HepG2 세포 용출액에서 Homer1 발현에 대한 단백질 분석



도래인 샘플에서 시간당 1:2K 희석 방향을 사용합니다.



도래인 샘플에서 시간당 1:2K 희석 방향을 사용합니다.