

제품명: TAOK1 토끼 단클론 항체

카탈로그 번호: AMRe84071

연구용 전용

요약

설명	재조합 토끼 단클론 항체
숙주	토끼
적용	WB
반응성	인간 쥐 생체
결합	비결합
변형	수정되지 않음
아이소타입	IgG
클론성	단클론
형태	액체
농도	0.59mg/ml. 본 제품의 농도는 재조비에 따라 다를 수 있습니다.
Storage	Aliquot 하여 -20°C 에 보관(12 개월 유효). 냉동/해동 반복을 피하십시오.
Shipping	Ice bags
버퍼	0.05% 아지다티움 0.05% 보르나티움 50% 글리세롤 함유된 PBS 용액에 정제된 항체
정제	천상정제

적용

희석 비율	WB 1:1000-1:2000
분자량	116 kDa

항원 정보

유전자명	TAOK1
다른 이름	hKB; MAP3K16; MARK kinase; MARKK; PSK2; STE20 like kinase; Taok1;;TAOK1
유전자 ID	-
SwissProt ID	Q7L7X3
면역원	인간 TAOK1 에피토프

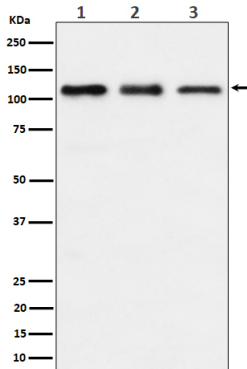
배경

p38/MAPK14 스프로 활성 MAPK 신호 전달 경로 DNA 손상 반응 및 세포 골격 안정성과 같은 많은 과정에 관여하는 세포 내 단백질 키나아제입니다. MAP2K3, MAP2K6 및 MARK2 를 포함하는 MAP2K3 및 MAP2K6 키나제 인화 및 후속 활성을 매개하여 p38/MAPK14 스프로 활성 MAPK 신호 전달 경로의 활성을 조절합니다. G 단백질 결합 수용체 신호를 통한 p38/MAPK14 활성이 근원적입니다.

연구 분야

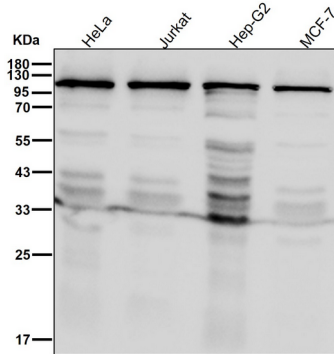
-

이미지 데이터



(1) HeLa 세포용질 (2) RAW 264.7 세포용질 (3) C6 세포용질에 TAOK1 발현에 대한 단백질 분석

도래인 샘플에서 시간당 1:2K 희석항를 사용한다.



도래인 샘플에서 시간당 1:2K 희석항를 사용한다.

