

제품명: PRD 토끼 단클론 항체

카탈로그 번호: AMRe84070

연구용 전용

요약

설명	재조합 토끼 단클론 항체
숙주	토끼
적용	WB
반응성	인간
결합	비결합
변형	수정치 없음
아이소타입	IgG
클론성	단클론
형태	액체
농도	0.71mg/ml. 본 제품의 농도는 재조합에 따라 다를 수 있습니다.
Storage	Aliquot 하여 -20°C 에 보관(12개월 유효). 냉동/해동 반복을 피하십시오.
Shipping	Ice bags
버퍼	0.05% 아지드 트류프, 0.05% 보르나비리딘, 50% 글리세롤 함유된 PBS 용액에 정제된 형태
정제	천상정제

적용

희석 비율	WB 1:1000-1:2000
분자량	55 kDa

항원 정보

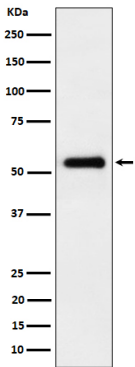
유전자명	PRD
다른 이름	Pep4; pepD; Peptidase 4; Peptidase D; Prolidase; Proline dipeptidase; X pro dipeptidase;;X Pro dipeptidase
유전자 ID	-
SwissProt ID	P12955
면역원	인간 Xaa-Pro 펩티다제 유한량 함유

배경

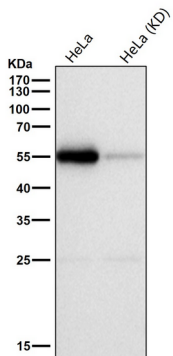
C-말에 프로린(Xaa-Pro) 또는 아미노산 프로린 잔류기인 디펩티드의 기능을 측정하는 단백질입니다. 선택하는 것은 글리신 프로린(Gly-Pro)이지만 알라닌 프로린(Ala-Pro), 메티오닌 프로린(Met-Pro), 페닐알라닌 프로린(Phe-Pro), 발린 프로린(Val-Pro), 류신 프로린(Leu-Pro)과 같은 다른 Xaa-Pro 단백질도 포함될 수 있습니다. 글리세롤에 함유된 인산염은 단백질에 대한 중화 완충 역할을 합니다.

연구 분야

이미지 데이터



HepG2 세포용질에서 PRD 발에 대한 웨스턴 블롯 분석



도래인 샘플에서 시간당 1:1K 희석 방향을 시험한다