

제품명: CLIC4 토끼 단클론 항체

카탈로그 번호: AMRe84067

연구용 전용

요약

설명	재조합토끼단클론항체
숙주	토끼
적용	WB,IHC,ICC/IF,ICC,FC,IP
반응성	인간 쥐 생쥐
결합	비결합
변형	수정치 없음
아이소타입	IgG
클론성	단클론
형태	액체
농도	0.71mg/ml. 본제품의 농도는 재조비에 따라 다를 수 있습니다.
Storage	Aliquot 하여 -20°C 에 보관(12개월 유효). 냉동/해동 반복을 피하십시오.
Shipping	Ice bags
버퍼	0.05% 아지드나트륨 0.05% 보르산 및 50% 글리세롤 함유된 PBS 용액에 저장된 항체
정제	천상정제

적용

희석 비율	WB 1:1000-1:2000,IHC 1:100-1:200,ICC/IF 1:50-1:200,ICC 1:50-1:200,FC 1:20-1:100,IP 1:20-1:50
분자량	29 kDa

항원 정보

유전자명	CLIC4
다른 이름	Chloride intracellular channel 4; Clic4; CLIC4L; HUH1; MC3S5; mtCLIC; p64H1;;CLIC4
유전자 ID	-
SwissProt ID	Q9Y696
면역원	인간 CLIC4 에피토포인항원 펩타이드

배경

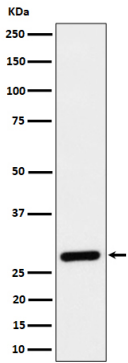
막 삽입 단백질은 막을 형성할 수 있으며 세포막에 삽입될 수 있습니다. 채널은 pH 에 따라 닫힙니다. 막 삽입 단백질은 용액에 노출된 것으로 인해 삽입 전에만 발생할 수 있습니다. HRH3

의 세포 표면 발현을 촉진한다. 또한 세포 표면 발현이 아닌 세포 내부에 발현되도록 하는 것 또한 가능하다. 또한 세포 표면 발현을 촉진하고 세포 내 발현을 조절할 수 있다.

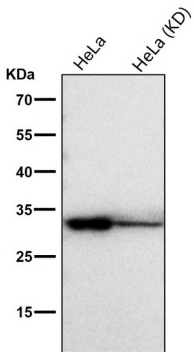
연구 분야

-

이미지 데이터



293 세포 용출물에서 CLIC4 발현에 대한 Western blot 분석



도래온셀에서 시간당 1:1K 희석 농도를 사용한다.