

제품명: PCBP2 토끼 단클론 항체

카탈로그 번호: AMRe84065

연구용 전용

요약

설명	재조합 토끼 단클론 항체
숙주	토끼
적용	WB, ICC, IP
반응성	인간 쥐 생체
결합	비결합
변형	수정치 없음
아이소타입	IgG
클론성	단클론
형태	액체
농도	0.49mg/ml. 본 제품의 농도는 재조합에 따라 다를 수 있습니다.
Storage	Aliquot 하여 -20°C 에 보관 (12 개월 유효). 냉동/해동 반복을 피하십시오.
Shipping	Ice bags
버퍼	0.05% 아지다 트루프, 0.05% 보오 단백질 및 50% 글세롤 함유된 PBS 용액에 정제된 항체
정제	천상 정제

적용

희석 비율	WB 1:1000-1:2000, ICC 1:50-1:200, IP 1:20-1:50
분자량	Calculated MW: 39 kDa ; Observed MW: 35,39 kDa

항원 정보

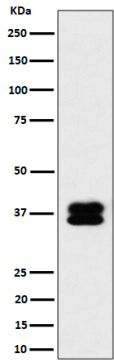
유전자명	PCBP2
다른 이름	Alpha CP2; Cbp; CTBP; hnRNP E2; Hnrnp2; HNRPE2; Hnrpx; PCBP2;;PCBP2
유전자 ID	-
SwissProt ID	Q15366
면역원	인간 PCBP2 에서 유래한 합성 펩타이드

배경

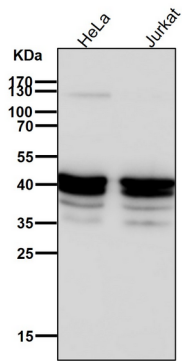
올리고 뉴클레오타이드에 의해 유도된 단일 유전자 클로닝 라이브러리 (cDNA library) 에서 유래한 항원 단백질의 구조를 결정한다.

연구 분야

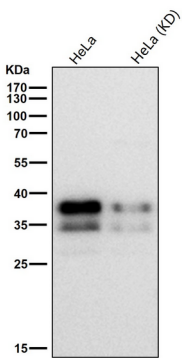
이미지 데이터



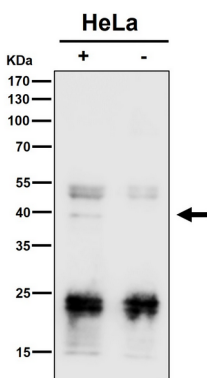
HeLa 세포 용출액에서 PCBP2 발현에 대한 웨스턴 블롯 분석



도리온 소스에서 시간당 1:2K 희석 방향을 사용한다.



도리온 소스에서 시간당 1:1K 희석 방향을 사용한다.



항체 1:50 로 희석하여 면역침전(IP) 분석을 수행했다. (wb 는 1:1K 로 희석)

