

제품명: NTH1 토끼 단클론 항체

카탈로그 번호: AMRe84062

연구용 전용

요약

설명	재조합 토끼 단클론 항체
숙주	토끼
적용	WB, IHC, ICC/IF, ICC
반응성	인간
결합	비결합
변형	수정치 없음
아이소타입	IgG
클론성	단클론
형태	액체
농도	-
Storage	Aliquot 하여 -20°C 에 보관(12개월 유효). 냉동/해동 반복을 피하십시오.
Shipping	Ice bags
버퍼	0.05% 아지다티움, 0.05% 보르나이트, 50% 글리세롤 함유 PBS 용액에 정제된 항체
정제	천상정제

적용

희석 비율	WB 1:1000-1:2000, IHC 1:100-1:200, ICC/IF 1:50-1:200, ICC 1:50-1:200
분자량	34 kDa

항원 정보

유전자명	NTH1
다른 이름	hNTH1; NTH1; Nth1; OCTS3; NTH1
유전자 ID	-
SwissProt ID	P78549
면역원	인간 NTH1 에피토포인 항원 펩타이드

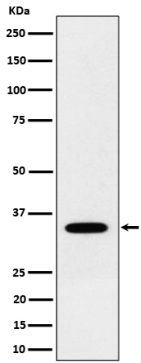
배경

이 항체는 인간 NTH1 유전자의 DNA N-말단 부위를 대상으로 하는 단일클론 DNA를 사용하여 생성된 것입니다. 이 항체는 DNA 서열의 5' 쪽에 있는 NTH1 유전자에 대한 DNA 서열과 결합하는 것으로 확인되었습니다.

연구 분야

-

이미지 데이터



293 세포에서 NTH1 발현에 대한 단백질 분석