

제품명: 셉틴 8 토끼 단클론 항체

카탈로그 번호: AMRe84060

연구용 전용

요약

| | |
|----------|---|
| 설명 | 재조합 토끼 단클론 항체 |
| 숙주 | 토끼 |
| 적용 | WB, IHC, ICC/IF, ICC, FC, IP |
| 반응성 | 인간 쥐 생체 |
| 결합 | 비결합 |
| 변형 | 수정치 없음 |
| 아이소타입 | IgG |
| 클론성 | 단클론 |
| 형태 | 액체 |
| 농도 | - |
| Storage | Aliquot 하여 -20°C 에 보관(12 개월 유효). 냉동/해동 반복을 피하십시오. |
| Shipping | Ice bags |
| 버퍼 | 0.05% 아지드 트류스 0.05% 보오단백질 및 50% 글리세롤 함유된 PBS 용액에 정제된 항체 |
| 정제 | 천상정제 |

적용

| | |
|-------|---|
| 희석 비율 | WB 1:1000-1:2000, IHC 1:100-1:200, ICC/IF 1:50-1:200, ICC 1:50-1:200, FC 1:20-1:100, IP 1:20-1:50 |
| 분자량 | Calculated MW: 56 kDa ; Observed MW: 50 kDa |

항원 정보

| | |
|--------------|---------------------------------|
| 유전자명 | Septin8 |
| 다른 이름 | SEP2; SEPT8; Septin8;; Septin 8 |
| 유전자 ID | - |
| SwissProt ID | Q92599 |
| 면역원 | 인간 셉틴 8 에피토포인 항원 |

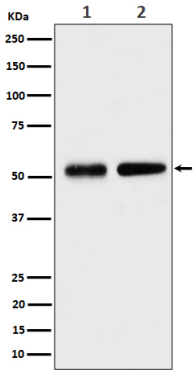
배경

팔미트형 아미노산 GTPase. 알파벳에 의존할 수 있음. 사막 스펀지 SNARE 복합체 구성에 참여하는 것으로 보임

연구 분야

-

이미지 데이터



(1) HeLa 세포용질 (2) NIH/3T3 세포용질에 Septin 8 발현을 위한 단백질 분석