

**제품명: AZI2** 토끼 단클론 항체

**카탈로그 번호: AMRe84059**

연구용 전용

## 요약

설명	재조합 토끼 단클론 항체
숙주	토끼
적용	WB, ICC
반응성	인간 췌장
결합	비결합
변형	수정치 없음
아이소타입	IgG
클론성	단클론
형태	액체
농도	0.49mg/ml. 본 제품 농도는 재조비에 따라 다를 수 있습니다.
Storage	Aliquot 하여 $-20^{\circ}\text{C}$ 에 보관 (12 개월 유효). 냉동/해동 반복을 피하십시오.
Shipping	Ice bags
버퍼	0.05% 아지다 트루름, 0.05% 보오 단셀 및 50% 글세롤 함유 PBS 용액에 정제된 형태
정제	천상 정제

## 적용

희석 비율	WB 1:1000-1:2000, ICC 1:50-1:200
분자량	45 kDa

## 항원 정보

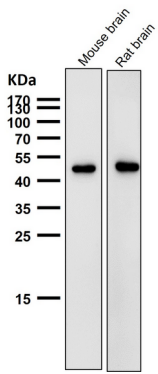
유전자명	AZI2
다른 이름	AZ2; AZI2; Nak associated protein 1; NAP1; TILP;;AZI2
유전자 ID	-
SwissProt ID	Q9H6S1
면역원	인간 AZI2 에 유한한 합성 펩타이드

## 배경

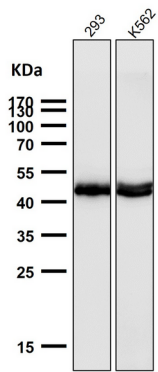
TBK1 및 IKKε 에 결합하여 NF-κB 의 활성을 억제하는 단백질입니다. TBK1 을 활성화 시키고 NF-κB 의 활성을 억제합니다. TBK1 에 의한 NF-κB p65 서브 유닛의 인산화는 NF-κB 의 활성을 억제합니다.

## 연구 분야

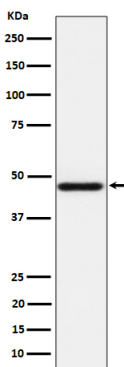
## 이미지 데이터



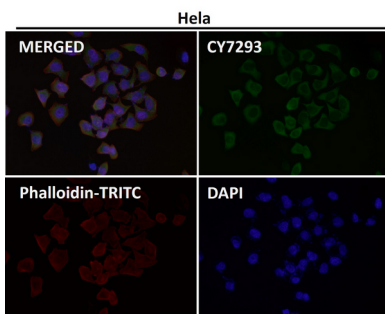
도래인살에서 시간용1:1K 학단항를사용다.



도래인살에서 시간용1:1K 학단항를사용다.



HeLa 세포용에서AZI2 발에대항의단를분석



항를1:50 로학하여면형광분을살수있다.

