

제품명: TAF3 토끼 단클론 항체

카탈로그 번호: AMRe84058

연구용 전용

요약

설명	재조합 토끼 단클론 항체
숙주	표기
적용	WB, IHC, ICC/IF, ICC
반응성	인간
결합	비결합
변형	수정되지 않음
아이소타입	IgG
클론성	단클론
형태	액체
농도	-
Storage	Aliquot 하여 -20°C 에 보관(12 개월 유효). 냉동/해동 반복을 피하십시오.
Shipping	Ice bags
버퍼	0.05% 아지다블루 0.05% 보오단백질 및 50% 글리세롤 함유된 PBS 용액에 저장된 형태
정제	천상정제

적용

희석 비율	WB 1:1000-1:2000, IHC 1:100-1:200, ICC/IF 1:50-1:200, ICC 1:50-1:200
분자량	Calculated MW: 104 kDa ; Observed MW: 150 kDa

항원 정보

유전자명	TAF3
다른 이름	TAF140; TAF3; TAFII140; TAFII155 protein;; TAF3
유전자 ID	-
SwissProt ID	Q5VWG9
면역원	인간 TAF3 에서 유래한 항원입니다.

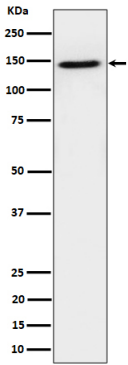
배경

TFIID 기본 전사 복합체는 RNA 중합효소 II(Pol II)의 중추적 구성 요소를 포함합니다. TFIID는 TATA 상자 결합 단백질(TBP) 하위 복합체와 TATA 상자가 없는 프로모터를 인식하고 결합하여 전사 복합체 조립을 촉진합니다.

연구 분야

-

이미지 데이터



HeLa 세포에서 TAF3 발현에 대한 단백질 분석