

제품명: SAFB 토끼 단클론 항체

카탈로그 번호: AMRe84056

연구용 전용

요약

설명	재조합토끼단클론항체
숙주	토끼
적용	WB,IHC,ICC/IF,ICC
반응성	인간 쥐 생체
결합	비결합
변형	수정치 없음
아이소타입	IgG
클론성	단클론
형태	액체
농도	-
Storage	Aliquot 하여 -20°C 에 보관(12 개월 유효). 냉동/해동 반복을 피하십시오.
Shipping	Ice bags
버퍼	0.05% 아지다티륨 0.05% 보오단백질 및 50% 글리세롤 함유된 PBS 용액에 정제된 형태
정제	천상정제

적용

희석 비율	WB 1:1000-1:2000,IHC 1:100-1:200,ICC/IF 1:50-1:200,ICC 1:50-1:200
분자량	Calculated MW: 103 kDa ; Observed MW: 150 kDa

항원 정보

유전자명	SAFB
다른 이름	HAP; HET; SAFB; SAFB1;;SAF B
유전자 ID	-
SwissProt ID	Q15424
면역원	인간 SAF B 에 유래한 항원 펩타이드

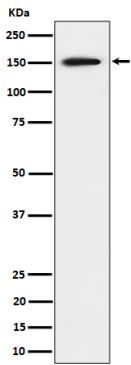
배경

에드먼드슨은 크로마틴 리모델링 복합체(CRM) DNA 에 결합하는 RNA 차등 발현 분석체 복합체(SR) 단백질 RNA 중합효소 II 로 구성 할 수 있는 다양한 크기의 복합체이다. 또한 에드먼드슨은 크로마틴 리모델링 복합체(CRM) DNA 에 결합하는 RNA 차등 발현 분석체 복합체(SR) 단백질 RNA 중합효소 II 로 구성 할 수 있는 다양한 크기의 복합체이다. 또한 에드먼드슨은 크로마틴 리모델링 복합체(CRM) DNA 에 결합하는 RNA 차등 발현 분석체 복합체(SR) 단백질 RNA 중합효소 II 로 구성 할 수 있는 다양한 크기의 복합체이다.

연구 분야

-

이미지 데이터



293 세포용도에 SAFB 발현에 대한 단백질 분석