

**제품명: PPP2R5D** 토끼 단클론 항체

**카탈로그 번호: AMRe84055**

연구용 전용

## 요약

설명	재조합 토끼 단클론 항체
숙주	토끼
적용	WB, IHC, ICC/IF, ICC, FC, IP
반응성	인간 췌장
결합	비결합
변형	수정치 없음
아이소타입	IgG
클론성	단클론
형태	액체
농도	0.71mg/ml. 본 제품의 농도는 재조합에 따라 다를 수 있습니다.
Storage	Aliquot 하여 $-20^{\circ}\text{C}$ 에 보관 (12 개월 유효). 냉동/해동 반복을 피하십시오.
Shipping	Ice bags
버퍼	0.05% 아지드 트륨, 0.05% 보르산, 5% 글리세롤, 5% 완충액 함유된 PBS 용액에 정제된 항체
정제	천상정제

## 적용

희석 비율	WB 1:1000-1:2000, IHC 1:100-1:200, ICC/IF 1:50-1:200, ICC 1:50-1:200, FC 1:20-1:100, IP 1:20-1:50
분자량	Calculated MW: 70 kDa ; Observed MW: 60,65 kDa

## 항원 정보

유전자명	PPP2R5D
다른 이름	B56D; PPP2R5D; Tex271;; PPP2R5D
유전자 ID	-
SwissProt ID	Q14738
면역원	인간 PPP2R5D 에 사용된 항원입니다.

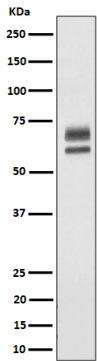
## 배경

B-세포 소인은 직접 항체 제작을 위한 본 아나클론은 고순도 소분으로 용해 및 보관이 용이합니다.

## 연구 분야

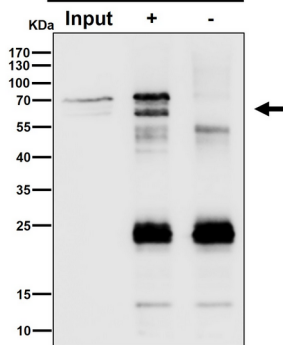
-

## 이미지 데이터



HeLa 세포에서 PPP2R5D 발현에 대한 웨스턴 블롯 분석

HeLa



항체 1:50 로 희석하여 면역침전(IP) 분석을 수행했다 (wb 는 1:1K 로 희석)