

제품명: PPM1G 토끼 단클론 항체

카탈로그 번호: AMRe84054

연구용 전용

요약

설명	재조합토끼단클론항체
숙주	토끼
적용	WB,IHC,ICC/IF,ICC,FC
반응성	인간
결합	비결합
변형	수정치 없음
아이소타입	IgG
클론성	단클론
형태	액체
농도	-
Storage	Aliquot 하여 -20°C 에 보관(12개월 유효). 냉동/해동 반복을 피하십시오.
Shipping	Ice bags
버퍼	0.05% 아지다티움, 0.05% 보르나트, 50% 글리세롤 함유 PBS 용액에 정제된 항체
정제	천상정제

적용

희석 비율	WB 1:1000-1:2000, IHC 1:100-1:200, ICC/IF 1:50-1:200, ICC 1:50-1:200, FC 1:20-1:100
분자량	Calculated MW: 59 kDa ; Observed MW: 75 kDa

항원 정보

유전자명	PPM1G
다른 이름	PP2C; PP2C gamma; PP2CG; PPM1G; PPP2CG; Protein phosphatase 1C; Protein phosphatase 1G;; PPM1G
유전자 ID	-
SwissProt ID	O15355
면역원	인간 PPM1G 에 유한한 합성 펩타이드

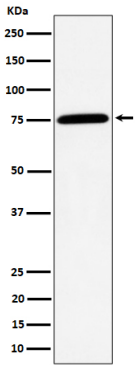
배경

이 유전자 코딩 단백질은 PP2C 계열에 속하는 단백질인 것으로 밝혀졌습니다. PP2C 계열 효소는 세포 내 다양한 환경의 음성 조절로 알려져 있습니다. 이 단백질은 다양한 세포 유형에서 중요한 역할을 하는 전사 RNA(Pre-mRNA) 스플라이싱의 조절을 담당하는 것으로 밝혀졌습니다. 생체 내 유한 유전자에 대한 연구는 인간 유한 유전자에 대한 연구는 인간 유한 유전자에 대한 연구는 인간 유한 유전자에 대한 연구를 수행합니다.

연구 분야

-

이미지 데이터



Jurkat 세포 용출액에 PPM1G 발현에 대한 단백질 분석

도래인 샘플에서 시간당 1:1K 희석 방향을 사용합니다.

