

제품명: TMEM192 토끼 단클론 항체

카탈로그 번호: AMRe84053

연구용 전용

요약

설명	재조합 토끼 단클론 항체
숙주	토끼
적용	WB, ICC, FC
반응성	인간 쥐 생체
결합	비결합
변형	수정치 없음
아이소타입	IgG
클론성	단클론
형태	액체
농도	0.59mg/ml. 본 제품의 농도는 재분배에 따라 다를 수 있습니다.
Storage	Aliquot 하여 -20°C 에 보관 (12 개월 유효). 냉동/해동 반복을 피하십시오.
Shipping	Ice bags
버퍼	0.05% 아지다 트루프, 0.05% 보오 단백질 및 50% 글세롤 함유된 PBS 용액에 정제된 항체
정제	천상 정제

적용

희석 비율	WB 1:1000-1:2000, ICC 1:50-1:200, FC 1:20-1:100
분자량	Calculated MW: 31 kDa ; Observed MW: 29 kDa

항원 정보

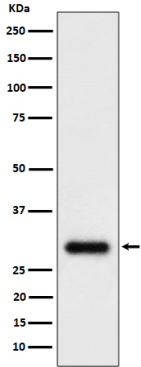
유전자명	TMEM192
다른 이름	TMEM192; Transmembrane protein 192;; TMEM192
유전자 ID	-
SwissProt ID	Q8IY95
면역원	인간 TMEM192 에서 유래한 합성 펩타이드

배경

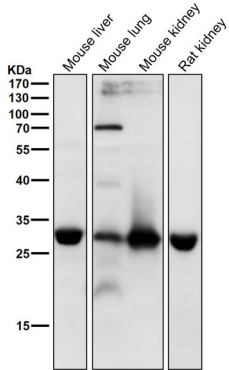
단클론 항체를 구매하신 후 연구 목적에 맞는 적절한 희석 비율을 확인하여 사용하시기 바랍니다.

연구 분야

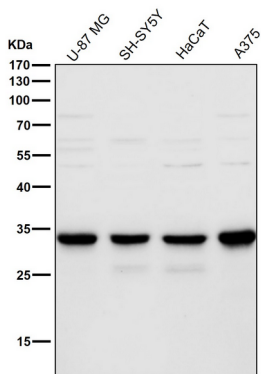
이미지 데이터



U87-MG 세포 용출액에 TMEM192 발현에 대한 단백질 분석



모든 샘플에서 시간당 1:2K 희석항체를 사용한다.



모든 샘플에서 시간당 1:2K 희석항체를 사용한다.